

# Ferienhaus

## Europa Sportregion Kaprun Zell am See

### "Ferienhaus Fuchsmoos"



Ferienhaus - Bergchalet mit  
Charme, freistehend, 2 Stockwerke,  
eigener Eingang, in/auf: landwirtschaftlicher  
Betrieb

Rahmen : erholsam, romantisch

Gästekapazität : von 6 bis 12  
Person(en)

Schlafzimmer : 6

Zimmer : 8

Uttendorf - Land Salzburg

Österreich

Anzeige Nr. 16200

Buchung : +43 (0) 65488643 (Österreich)

www.iha.com.de



## Ferienhaus



Ferienhaus - Bergchalet mit Charme, freistehend, 2 Stockwerke, eigener Eingang, in/auf: landwirtschaftlicher Betrieb

• **Ideal für alle Altersgruppen, Familiengruppen**

- **Ausblick :** Panorama, ohne Visavis, hochgelegen, Gebirge, Wiese, Nachthimmel
- **Rahmen :** erholam, romantisch
- **Ausrichtung :** Süden

## Extras

- **Parkplatz :**  
Unüberdachter Parkplatz : 6 auf Grundstück.
- **Vorzüge :**  
Skiraum, Skischuhwärmer, Sauna, Tischtennis, 2 Tischtennisschläger, Basketballkorb
- **Baby-Ausstattung :**  
Babystuhl, Babytopf, Kinderwagen



Winter

## Umgebung & Lokalisierung



### Freizeitaktivitäten

• **Aktivitäten weniger als 20 km /12 Meilen entfernt :**

Alpinski, Langlauf, Skiwandern, Snowboard, Rodeln (Piste), Eislaufen, Baden, Tretboot, Schnorcheln, Tauchen, Wasserski, Windsurfen, Segeln, Canyoning, Rafting, Golf, Tennis, Squash, Reitschule, Spazierweg, Wandern, Klettern, Mountainbike (Strecke), Paragliding, Kutschenfahrt, Pferdeausritt, Minigolf, Skateboard (Halfpipe/Ramp), Volleyball, Fischen, Angeln

• **Betreute Aktivitäten :**

Skischule, Kinderskischule, Tennisschule

• **Attraktionen und Entspannung :**

Restaurant, Kino, Park und Garten, Zoo/ Tierpark, Naturreservat, historische Sehenswürdigkeit, Museum, Thermalbad, Sauna, Fitnesscenter, Biobauernhof

### Umgebung

• **Örtlichkeit :**

Skipisten 15km  
Skilifte 15km  
Eislaufbahn 20km  
Beheiztes Schwimmbad 5km  
Öffentliches Schwimmbad 3km  
Öffentlicher Tennisplatz 3km  
9-Loch-Golfplatz 5km  
Windsurf-Spot 20km  
Surf-Spot 20km  
See 3km  
Wald 100m  
Bergmassiv 2km

• **Annehmlichkeiten :**

Dorfzentrum 3km  
Stadtzentrum 7,5km  
Bushaltestelle 3km  
Skibus 3km  
Skiverleih 3km  
Bäckerei 3km  
Örtliche Geschäfte 3km  
Supermarkt 3km  
Luxus-/Markenboutiquen 20km  
Internetcafé 10km  
Post 3km  
Bank 3km  
Geldautomat 3km  
Apotheke 3km  
Arzt 3km  
Krankenschwester 7,5km  
Krankenhaus 7,5km  
Ambulanz 7,5km



Balkon



Gemeinschaftsküche



Panoramaausblick

## Interieur

- **Maximalbelegung :**  
von 6 bis 12 Person(en) (12 Erwachsene(r))
- **Wohnfläche :**  
180m<sup>2</sup>
- **Raumaufteilung :**  
8 Zimmer, 6 Schlafzimmer, 2 Badezimmer, 2 WC, große amerikanische Küche, Essbereich, Veranda
- **Schlafplätze :**  
5 Doppelbett(en), 1 Einzelbett(en), 1 Stockbett(en), 1 Sofabett(en) 1 Person, 1 Babybett(en)
- **Komfort :**  
TV, Gesellschaftsspiele, Kabel/Satellit, Wi-Fi, Kleiderschrank, Schrank, Garderobe, Föhn, beheizter Handtuchrockner, Fliegenfenster, Zentralheizung, Holzofen, Vorhänge, Feueralarm
- **Haushaltsausstattung :**  
Geschirr/Besteck, Küchenutensilien, elektrische Kaffeemaschine, elektrischer Wasserkocher, Toaster, Elektroherd, Ofen, Abzugshaube, Kühlschrank, Gefrierschrank, Eiswürfelbereiter, Geschirrspüler, Waschmaschine, Wäschetrockner, Staubsauger

## Exterieur

- **Grundstücksfläche :**  
300m<sup>2</sup>
- **Außenanlage :**  
Terrasse 30m<sup>2</sup>, Balkon 20m<sup>2</sup>
- **Äußerer Rahmen :**  
Garten 300m<sup>2</sup>, Wald 4 ha, Bach
- **Außenausstattung :**  
Grill, Gartentisch(e), 10 Gartenstuhl/-stühle, Sonnenschirm, 2 Liegestuhl/-stühle, Schaukel, Sandkasten



Ausblick Terrasse

## Service

- **Wäsche :**  
Bettlaken gegen Aufpreis (+6€), Handtücher gegen Aufpreis (+2€), Haushaltswäsche, Bettdecke(n), Steppdecke(n), Kissen
- **Haus :**  
Endreinigung gegen Aufpreis (+60€), Schneeräumung, Parkplatz

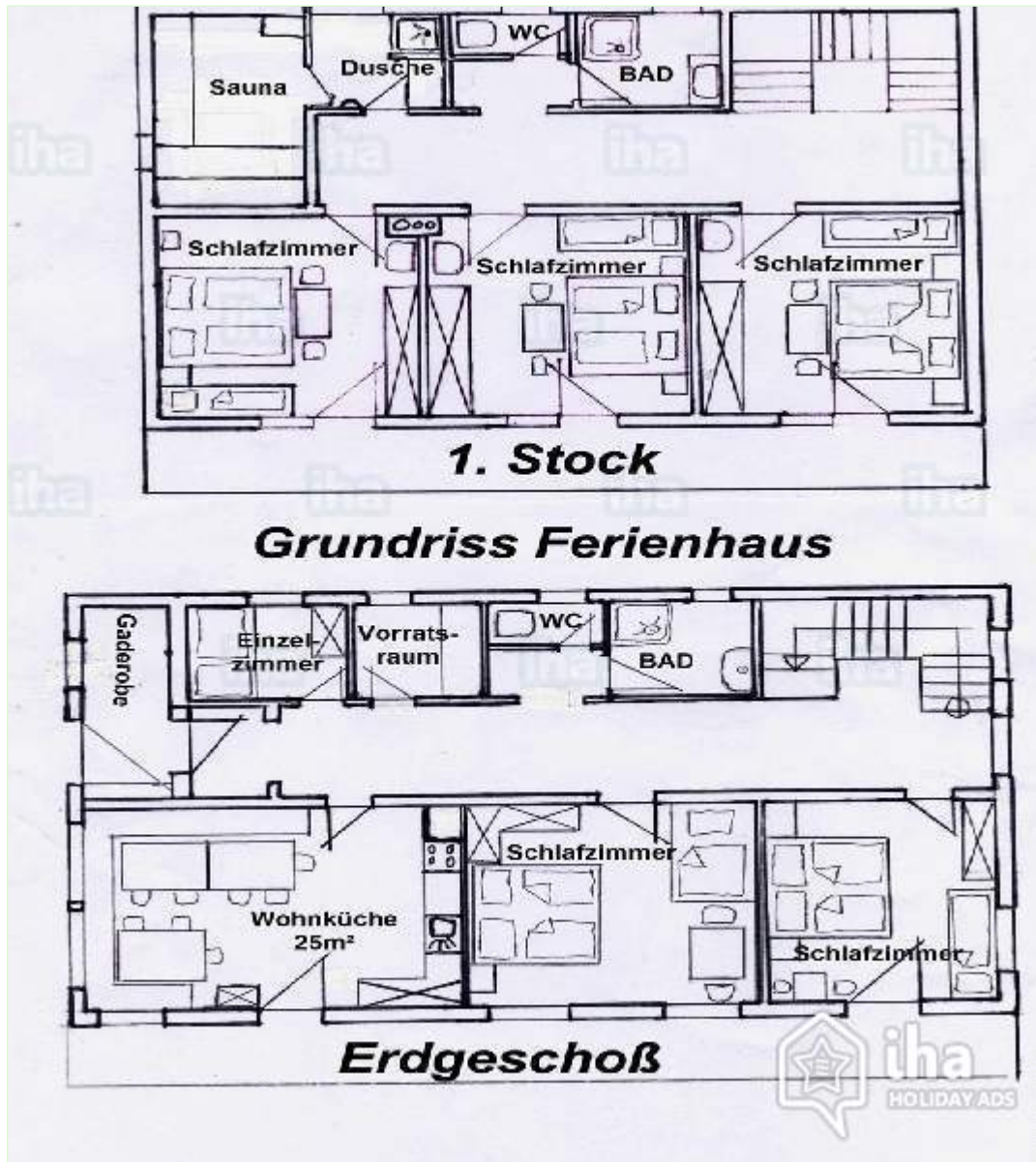
## Praktische Infos

- **Praktische Infos**  
Kinderfreundlich  
Tiere nur bedingt erlaubt (Vermieter fragen)  
Vor Ort anwesend : Haustiere, Nutztiere  
Nichtraucher-Ferienwohnung, Mobilfunknetz, eigenes Transportmittel empfehlenswert  
Wasser : heiß/kalt  
Stromspannung : 220-240V / 50Hz  
Stromversorgung : Netz
- **Empfang von Behinderten**  
Behindertengerecht für : Sehbehinderte, Hörgeschädigte, geistig Behinderte



Sommer

Grundrissplan



Fotoalbum - 1



Winter



Gemeinschaftsküche



Balkon



Panoramaausblick

Fotoalbum - 2



Sommer



Ausblick Terrasse



Garderobe



Sauna

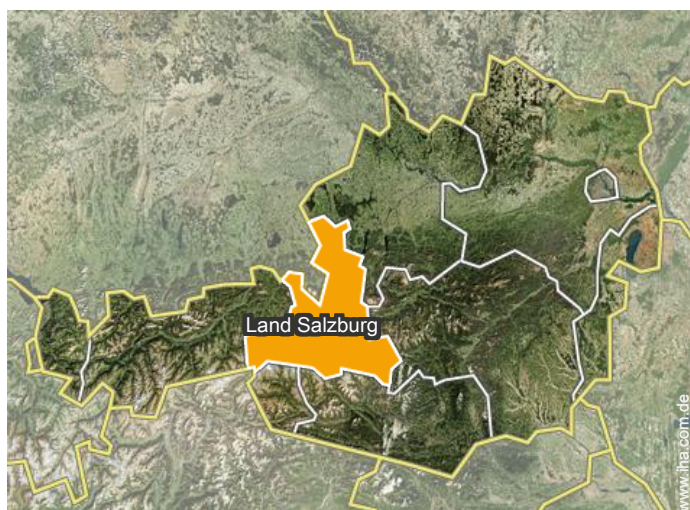


Gesamtansicht



Schlafzimmer

## Lokalisierung



## Lokalisierung & Anfahrt



GPS-Koordinaten in Graden, Minuten, Sekunden: Breitengrad 47°17'41"N - Längengrad 12°36'34"O ([Unterkunft](#))

### Adresse

→ Uggl 17  
5723 Uttendorf

#### • Autobahn (Ausfahrt) Kufstein Süd

→ Kufstein, Tirol, Österreich  
→ Entfernung : 80km  
→ Dauer : 1h

#### • Autobahn (Ausfahrt) Bischofshofen

→ Bischofshofen, Land Salzburg, Österreich  
→ Entfernung : 60km  
→ Dauer : 45'

• Mittersill : (5km)

• Zell am See : (19km)

## Kontakt

Gesprochene  
Sprachen



# Ferienhaus Land Salzburg - Europa Sportregion Kaprun Zell am See "Ferienhaus Fuchsmoos"

8  
Buchen

## Verfügbarkeitskalender - ab : Juli 2019

Jul	Mo	Di	Mi	Do	Fr	Sa	So	Mo	Di	Mi	Do	Fr	Sa	So	Mo	Di	Mi	Do	Fr	Sa	So	Mo	Di	Mi							
2019	1	2	3	4	5	6	7	8	9	10	11	12	13	14	15	16	17	18	19	20	21	22	23	24	25	26	27	28	29	30	31

Aug	Do	Fr	Sa	So	Mo	Di	Mi	Do	Fr	Sa	So	Mo	Di	Mi	Do	Fr	Sa	So	Mo	Di	Mi	Do	Fr	Sa							
2019	1	2	3	4	5	6	7	8	9	10	11	12	13	14	15	16	17	18	19	20	21	22	23	24	25	26	27	28	29	30	31
	-	-	-	-	-	-	-	-	-	-	-	-	-	-	-	-	-	-	-	-	-	-	-	-	-	-	-	-	-	-	

Sep	So	Mo	Di	Mi	Do	Fr	Sa	So	Mo	Di	Mi	Do	Fr	Sa	So	Mo	Di	Mi	Do	Fr	Sa	So	Mo							
2019	1	2	3	4	5	6	7	8	9	10	11	12	13	14	15	16	17	18	19	20	21	22	23	24	25	26	27	28	29	30
	-	-	-	-	-	-	-	-	-	-	-	-	-	-	-	-	-	-	-	-	-	-	-	-	-	-	-	-	-	-

Okt	Di	Mi	Do	Fr	Sa	So	Mo	Di	Mi	Do	Fr	Sa	So	Mo	Di	Mi	Do	Fr	Sa	So	Mo	Di	Mi	Do							
2019	1	2	3	4	5	6	7	8	9	10	11	12	13	14	15	16	17	18	19	20	21	22	23	24	25	26	27	28	29	30	31
	-	-	-	-	-	-	-	-	-	-	-	-	-	-	-	-	-	-	-	-	-	-	-	-	-	-	-	-	-	-	

Nov	Fr	Sa	So	Mo	Di	Mi	Do	Fr	Sa	So	Mo	Di	Mi	Do	Fr	Sa	So	Mo	Di	Mi	Do	Fr	Sa							
2019	1	2	3	4	5	6	7	8	9	10	11	12	13	14	15	16	17	18	19	20	21	22	23	24	25	26	27	28	29	30
	-	-	-	-	-	-	-	-	-	-	-	-	-	-	-	-	-	-	-	-	-	-	-	-	-	-	-	-	-	-

Dez	So	Mo	Di	Mi	Do	Fr	Sa	So	Mo	Di	Mi	Do	Fr	Sa	So	Mo	Di	Mi	Do	Fr	Sa	So	Mo	Di							
2019	1	2	3	4	5	6	7	8	9	10	11	12	13	14	15	16	17	18	19	20	21	22	23	24	25	26	27	28	29	30	31
	-	-	-	-	-	-	-	-	-	-	-	-	-	-	-	-	-	-	-	-	-	-	-	-	-	-	-	-	-	-	

Jan	Mi	Do	Fr	Sa	So	Mo	Di	Mi	Do	Fr	Sa	So	Mo	Di	Mi	Do	Fr	Sa	So	Mo	Di	Mi	Do	Fr							
2020	1	2	3	4	5	6	7	8	9	10	11	12	13	14	15	16	17	18	19	20	21	22	23	24	25	26	27	28	29	30	31
	-	-	-	-	-	-	-	-	-	-	-	-	-	-	-	-	-	-	-	-	-	-	-	-	-	-	-	-	-	-	

Feb	Sa	So	Mo	Di	Mi	Do	Fr	Sa	So	Mo	Di	Mi	Do	Fr	Sa	So	Mo	Di	Mi	Do	Fr	Sa							
2020	1	2	3	4	5	6	7	8	9	10	11	12	13	14	15	16	17	18	19	20	21	22	23	24	25	26	27	28	29
	-	-	-	-	-	-	-	-	-	-	-	-	-	-	-	-	-	-	-	-	-	-	-	-	-	-	-	-	-

Mär	So	Mo	Di	Mi	Do	Fr	Sa	So	Mo	Di	Mi	Do	Fr	Sa	So	Mo	Di	Mi	Do	Fr	Sa	So	Mo	Di							
2020	1	2	3	4	5	6	7	8	9	10	11	12	13	14	15	16	17	18	19	20	21	22	23	24	25	26	27	28	29	30	31
	-	-	-	-	-	-	-	-	-	-	-	-	-	-	-	-	-	-	-	-	-	-	-	-	-	-	-	-	-	-	

Apr	Mi	Do	Fr	Sa	So	Mo	Di	Mi	Do	Fr	Sa	So	Mo	Di	Mi	Do	Fr	Sa	So	Mo	Di	Mi	Do							
2020	1	2	3	4	5	6	7	8	9	10	11	12	13	14	15	16	17	18	19	20	21	22	23	24	25	26	27	28	29	30
	-	-	-	-	-	-	-	-	-	-	-	-	-	-	-	-	-	-	-	-	-	-	-	-	-	-	-	-	-	-

Übergangssaison



# Ferienhaus Uttendorf - Europa Sportregion Kaprun Zell am See "Ferienhaus Fuchsmoos"

9  
[Buchen](#)

## Verfügbarkeitskalender - ab : April 2020

Mai	Fr	Sa	So	Mo	Di	Mi	Do	Fr	Sa	So	Mo	Di	Mi	Do	Fr	Sa	So	Mo	Di	Mi	Do	Fr	Sa	So							
2020	1	2	3	4	5	6	7	8	9	10	11	12	13	14	15	16	17	18	19	20	21	22	23	24	25	26	27	28	29	30	31
-	-	-	-	-	-	-	-	-	-	-	-	-	-	-	-	-	-	-	-	-	-	-	-	-	-	-	-	-	-	-	

Jun	Mo	Di	Mi	Do	Fr	Sa	So	Mo	Di	Mi	Do	Fr	Sa	So	Mo	Di	Mi	Do	Fr	Sa	So	Mo	Di							
2020	1	2	3	4	5	6	7	8	9	10	11	12	13	14	15	16	17	18	19	20	21	22	23	24	25	26	27	28	29	30
-	-	-	-	-	-	-	-	-	-	-	-	-	-	-	-	-	-	-	-	-	-	-	-	-	-	-	-	-	-	-

Übergangssaison

**Monat : Vor >>**

## Miettarife - Ferienhaus - Bergchalet mit Charme - von 6 bis 12 Person(en)

Tarife	Nacht	Wochenende	Woche	2 Wochen	Monat
<span style="background-color: #6AA84F; border: 1px solid #6AA84F; display: inline-block; width: 15px; height: 10px; vertical-align: middle;"></span> Nebensaison	170€ (Samstag) > 5	-	1050€ (Samstag)	-	-
<span style="background-color: #4F81BD; border: 1px solid #4F81BD; display: inline-block; width: 15px; height: 10px; vertical-align: middle;"></span> Übergangssaison	150€ (Samstag) > 5	-	920€ (Samstag)	-	-
<span style="background-color: #C85134; border: 1px solid #C85134; display: inline-block; width: 15px; height: 10px; vertical-align: middle;"></span> Hauptsaison	180€ (Samstag) > 5	-	1150€ (Samstag)	-	-
<span style="background-color: #FFC000; border: 1px solid #FFC000; display: inline-block; width: 15px; height: 10px; vertical-align: middle;"></span> Sondersaison	-	-	-	3900€ (Samstag)	-

(Anreisetag) > Minimum Nacht

[Buchen](#)

### Buchungskonditionen

- **Buchung**
  - Bezahlung bei Buchung : 20% des Mietbetrags
  - Bezahlung des Restbetrags : bei Schlüsselübergabe
- **Vermietung**
  - Nebenkosten extra
  - Kurtaxe extra
  - Endreinigungspauschale extra : 60€
  - Zuschlag einberechnen für :
    - Tiere
    - zusätzliche(s) Bett(en)

[▶ Buchen](#)

[▶ Vermieter kontaktieren](#)

Nehmen Sie direkt Kontakt mit den Vermietern auf.

**www.iha.com.de**  
**Anzeige Nr.**  
**16200**  
**>> Buchen <<**

### Kontakt

Gesprochene Sprachen

### Akzeptierte Zahlungsarten

- Banküberweisung • Bar

Anzeige Nr. 16200

www.iha.com.de

