

Ferienhaus Hallwang "Ferienhaus Lenzenbauer"



Ferienhaus - exklusives Holzchalet,
freistehend, 2 Stockwerke, eigener
Eingang, in/auf: landwirtschaftlicher
Betrieb

Rahmen : ländlich, erholsam

Gästekapazität : 6 Person(en)
Schlafzimmer : 2

Hallwang - Land Salzburg

Österreich

Anzeige Nr. 77576

Buchung : +43 (0) 6642708986 (Österreich)

www.ihacom.de



Ferienhaus



Ferienhaus - exklusives Holzchalet, freistehend, 2 Stockwerke, eigener Eingang, in/auf: landwirtschaftlicher Betrieb

- **Ideal für Familien, Paare**
- **Ausblick** : freier, Landschaft, Hof, Felder, Wiese
- **Rahmen** : ländlich, erholsam

Extras

- **Baby-Ausstattung** :
Babystuhl



Wohnzimmer

Umgebung & Lokalisierung



Land



Golf

Freizeitaktivitäten

- **Aktivitäten weniger als 20 km /12 Meilen entfernt** :

Langlauf, Baden, Tretboot, Schnorcheln, Tauchen, Segeln, Kitesurfen, Golf, Spazierweg, Wandern, Eselreiten, Minigolf, Skateboard (Halfpipe/Ramp), Volleyball, Paintball, Fischen

- **Attraktionen und Entspannung** :

Park und Garten

Umgebung

- **Örtlichkeit** :

Skipisten >50km
Skilifte 2,5km
See 10km
Wald 200m

- **Annehmlichkeiten** :

Dorfzentrum 1km
Stadtzentrum 1km
Bushaltestelle 800m
Bäckerei 800m
Supermarkt 500m
Friseursalon 2km
Post 2km
Bank 1km
Geldautomat 1km
Apotheke 2,5km
Arzt 1km



Küche



Schlafzimmer



Badezimmer

Interieur

- **Maximalbelegung :**
6 Person(en)
- **Wohnfläche :**
90m²
- **Raumaufteilung :**
2 Schlafzimmer, 1 Badezimmer, 1 WC, Wohnzimmer 35m², amerikanische Küche
- **Schlafplätze :**
2 Doppelbett(en), 4 Sofabett(en) 2 Personen
- **Komfort :**
TV, Antennenanschluss, Kabel/Satellit, Wi-Fi, Kleiderschrank, Schrank, Garderobe, Radiowecker, Föhn, beheizter Handtuchtrockner, Fliegenfenster, Zentralheizung, Holzofen, Vorhänge
- **Haushaltsausstattung :**
Geschirr/Besteck, Küchenutensilien, elektrische Kaffeemaschine, elektrischer Wasserkocher, Toaster, Elektroherd, Herdplatten, Mikrowelle, Abzugshaube, Kühlschrank, Gefrierschrank, Waschmaschine, Wäschetrockner, Staubsauger

Exterieur

- **Grundstücksfläche :**
1000m²
- **Außenanlage :**
Balkon
- **Äußerer Rahmen :**
Privater Hof, Garten, Obstgarten, Gemüsegarten, Zierteich, Weiher
- **Außenausstattung :**
Grill, Gartentisch(e), 7 Gartenstuhl/-stühle, Sonnenschirm, 3 Liegestuhl/-stühle



Winter

Service

- **Wäsche :**
Bettlaken, Handtücher, Haushaltswäsche, Bettdecke(n), Steppdecke(n), Kissen
- **Haus :**
Endreinigung gegen Aufpreis (+40€), Parkplatz

Praktische Infos

- **Praktische Infos**
Kinderfreundlich
Tiere nur bedingt erlaubt (Vermieter fragen)
Vor Ort anwesend : Haustiere, Nutztiere
Nichtraucher-Ferienwohnung, Mobilfunknetz, eigenes Transportmittel empfehlenswert
Wasser : heiß/kalt
Stromspannung : 220-240V / 50Hz
Stromversorgung : Netz



Fotoalbum - 1



Wohnzimmer



Schlafzimmer



Küche



Badezimmer

Fotoalbum - 2



Winter



Außenanlage



Grill



Gartentisch(e)



Apartment



Frühling



Nutztiere

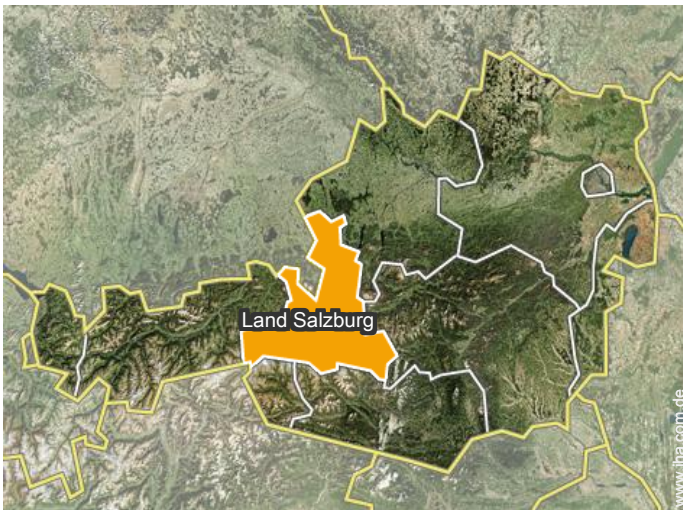


Herbst



landwirtschaftlicher Betrieb

Lokalisierung



Lokalisierung & Anfahrt



GPS-Koordinaten in Graden, Minuten, Sekunden: Breitengrad 47°51'15"N - Längengrad 13°5'50"O ([Unterkunft](#))

Adresse

→ Döbringstraße 17
5300 Hallwang

• Autobahn (Ausfahrt) A1

→ Eugendorf, Land Salzburg, Österreich
→ Entfernung : 3km
→ Dauer : 10'

• Bahnhof Hallwang

→ Hallwang, Land Salzburg, Österreich
→ Entfernung : 800m
→ Dauer : 10'

• Flughafen Salzburg W. A. Mozart

→ Salzburg, Land Salzburg, Österreich
→ Entfernung : 15km
→ Dauer : 20'

• Hallwang : (1km)

• Eugendorf : (2,5km)

Kontakt

Gesprochene
Sprachen



Verfügbarkeitskalender - ab : Dezember 2017

Dez	Fr	Sa	So	Mo	Di	Mi	Do	Fr	Sa	So	Mo	Di	Mi	Do	Fr	Sa	So	Mo	Di	Mi	Do	Fr	Sa	So	Mo	Di	Mi	Do	Fr	Sa	So	
2017	1	2	3	4	5	6	7	8	9	10	11	12	13	14	15	16	17	18	19	20	21	22	23	24	25	26	27	28	29	30	31	

Jan	Mo	Di	Mi	Do	Fr	Sa	So	Mo	Di	Mi	Do	Fr	Sa	So	Mo	Di	Mi	Do	Fr	Sa	So	Mo	Di	Mi	Do	Fr	Sa	So	Mo	Di	Mi
2018	1	2	3	4	5	6	7	8	9	10	11	12	13	14	15	16	17	18	19	20	21	22	23	24	25	26	27	28	29	30	31
	-	-	-	-	-	-	-	-	-	-	-	-	-	-	-	-	-	-	-	-	-	-	-	-	-	-	-	-	-	-	-

Feb	Do	Fr	Sa	So	Mo	Di	Mi	Do	Fr	Sa	So	Mo	Di	Mi	Do	Fr	Sa	So	Mo	Di	Mi									
2018	1	2	3	4	5	6	7	8	9	10	11	12	13	14	15	16	17	18	19	20	21	22	23	24	25	26	27	28		
	-	-	-	-	-	-	-	-	-	-	-	-	-	-	-	-	-	-	-	-	-	-	-	-	-	-	-	-	-	-

Mär	Do	Fr	Sa	So	Mo	Di	Mi	Do	Fr	Sa	So	Mo	Di	Mi	Do	Fr	Sa	So	Mo	Di	Mi	Do	Fr	Sa							
2018	1	2	3	4	5	6	7	8	9	10	11	12	13	14	15	16	17	18	19	20	21	22	23	24	25	26	27	28	29	30	31
	-	-	-	-	-	-	-	-	-	-	-	-	-	-	-	-	-	-	-	-	-	-	-	-	-	-	-	-	-	-	

Apr	So	Mo	Di	Mi	Do	Fr	Sa	So	Mo	Di	Mi	Do	Fr	Sa	So	Mo	Di	Mi	Do	Fr	Sa	So	Mo	Di	Mi	Do	Fr	Sa	So	Mo
2018	1	2	3	4	5	6	7	8	9	10	11	12	13	14	15	16	17	18	19	20	21	22	23	24	25	26	27	28	29	30
	-	-	-	-	-	-	-	-	-	-	-	-	-	-	-	-	-	-	-	-	-	-	-	-	-	-	-	-	-	-

Mai	Di	Mi	Do	Fr	Sa	So	Mo	Di	Mi	Do	Fr	Sa	So	Mo	Di	Mi	Do	Fr	Sa	So	Mo	Di	Mi	Do	Fr	Sa	So	Mo	Di	Mi	Do
2018	1	2	3	4	5	6	7	8	9	10	11	12	13	14	15	16	17	18	19	20	21	22	23	24	25	26	27	28	29	30	31
	-	-	-	-	-	-	-	-	-	-	-	-	-	-	-	-	-	-	-	-	-	-	-	-	-	-	-	-	-	-	-

Jun	Fr	Sa	So	Mo	Di	Mi	Do	Fr	Sa	So	Mo	Di	Mi	Do	Fr	Sa	So	Mo	Di	Mi	Do	Fr	Sa							
2018	1	2	3	4	5	6	7	8	9	10	11	12	13	14	15	16	17	18	19	20	21	22	23	24	25	26	27	28	29	30
	-	-	-	-	-	-	-	-	-	-	-	-	-	-	-	-	-	-	-	-	-	-	-	-	-	-	-	-	-	-

Jul	So	Mo	Di	Mi	Do	Fr	Sa	So	Mo	Di	Mi	Do	Fr	Sa	So	Mo	Di	Mi	Do	Fr	Sa	So	Mo	Di	Mi	Do	Fr	Sa	So	Mo	Di
2018	1	2	3	4	5	6	7	8	9	10	11	12	13	14	15	16	17	18	19	20	21	22	23	24	25	26	27	28	29	30	31
	-	-	-	-	-	-	-	-	-	-	-	-	-	-	-	-	-	-	-	-	-	-	-	-	-	-	-	-	-	-	-

Aug	Mi	Do	Fr	Sa	So	Mo	Di	Mi	Do	Fr	Sa	So	Mo	Di	Mi	Do	Fr	Sa	So	Mo	Di	Mi	Do	Fr	Sa	So	Mo	Di	Mi	Do	Fr
2018	1	2	3	4	5	6	7	8	9	10	11	12	13	14	15	16	17	18	19	20	21	22	23	24	25	26	27	28	29	30	31
	-	-	-	-	-	-	-	-	-	-	-	-	-	-	-	-	-	-	-	-	-	-	-	-	-	-	-	-	-	-	-

Sep	Sa	So	Mo	Di	Mi	Do	Fr	Sa	So	Mo	Di	Mi	Do	Fr	Sa	So	Mo	Di	Mi	Do	Fr	Sa	So							
2018	1	2	3	4	5	6	7	8	9	10	11	12	13	14	15	16	17	18	19	20	21	22	23	24	25	26	27	28	29	30
	-	-	-	-	-	-	-	-	-	-	-	-	-	-	-	-	-	-	-	-	-	-	-	-	-	-	-	-	-	-





Verfügbarkeitskalender - ab : September 2018

Okt	Mo	Di	Mi	Do	Fr	Sa	So	Mo	Di	Mi	Do	Fr	Sa	So	Mo	Di	Mi	Do	Fr	Sa	So	Mo	Di	Mi							
2018	1	2	3	4	5	6	7	8	9	10	11	12	13	14	15	16	17	18	19	20	21	22	23	24	25	26	27	28	29	30	31
	-	-	-	-	-	-	-	-	-	-	-	-	-	-	-	-	-	-	-	-	-	-	-	-	-	-	-	-	-	-	

Nov	Do	Fr	Sa	So	Mo	Di	Mi	Do	Fr	Sa	So	Mo	Di	Mi	Do	Fr	Sa	So	Mo	Di	Mi	Do	Fr							
2018	1	2	3	4	5	6	7	8	9	10	11	12	13	14	15	16	17	18	19	20	21	22	23	24	25	26	27	28	29	30
	-	-	-	-	-	-	-	-	-	-	-	-	-	-	-	-	-	-	-	-	-	-	-	-	-	-	-	-	-	

Monat : Vor >>

Miettarife - Ferienhaus - exklusives Holzchalet - 6 Person(en)

Tarife	Nacht	Wochenende	Woche	2 Wochen	Monat
 Nebensaison	80€ > 3	-	-	-	-
 Hauptsaison	110€ > 3	-	-	-	-
 Feiertagsangebot	120€ > 9	-	-	-	-
 Sondersaison	110€ > 7	-	-	-	-

> Minimum Nacht

Buchen

Buchungskonditionen

• Buchung

→ Bezahlung bei Buchung :
50% des Mietbetrags
→ Bezahlung des Restbetrags :
bei Schlüsselübergabe



• Vermietung

→ Inkl. Kurtaxe
→ Endreinigungspauschale extra : 40€
→ Zuschlag einberechnen für :
- Tiere
- zusätzliche(s) Bett(en)

► Buchen

► Vermieter kontaktieren

Kontakt

Gesprochene Sprachen  

Akzeptierte Zahlungsarten

• Banküberweisung • Bar

Nehmen Sie direkt Kontakt mit den Vermietern auf.

www.iha.com.de
Anzeige Nr.
77576
>> Buchen <<