

# Ferienhaus Chexbres Holzchalet mit Charme



Ferienhaus - Holzchalet mit  
Charme, freistehend, ebenerdig, eigener  
Eingang, in/auf: Privatbesitz

Rahmen : ruhig, ländlich

Gästekapazität : von 2 bis 6  
Person(en)

Schlafzimmer : 2

Zimmer : 3

Chexbres - Kanton Waadt

Schweiz

Buchung : +41 (0) 21 946 28 83 (Schweiz)

www.ihacom.de

Anzeige Nr. 18825



## Ferienhaus



Ferienhaus - Holzchalet mit Charme, freistehend, ebenerdig, eigener Eingang, in/ auf: Privatbesitz

- **Ideal für alle Altersgruppen, Familien**
- **Ausblick :** ohne Visavis, Landschaft, Wiese, Wald, Platz, Nachthimmel
- **Rahmen :** ruhig, ländlich

## Extras

- **Parkplatz :**  
Unüberdachter Parkplatz : 2 auf Grundstück.



Inneneinrichtung

## Umgebung & Lokalisierung



### Freizeitaktivitäten

- **Aktivitäten weniger als 20 km /12 Meilen entfernt :**

Alpinski, Rodeln (Piste), Baden, Tretboot, Windsurfen, Golf, Tennis, Reitschule, Spazierweg, Strandweg/Waldweg, Wandern, Klettern, Bootsausflug, Pferdeausritt, Fischen, Bouleplatz

- **Betreute Aktivitäten :**

Reitschule

- **Attraktionen und Entspannung :**

Bar/Pub, Nachtclub, Restaurant, Kino, Park und Garten, Museum, Theater, Antiquitäten & Trödel, Kunsthandwerk, Weinkeller und Weindegustation, Biobauernhof

### Umgebung

- **Örtlichkeit :**

18-Loch-Golfplatz 5km  
Fluss 3km  
See 5km  
Wald <50m  
Bergmassiv 20km

- **Annehmlichkeiten :**

Dorfzentrum 4km  
Stadtzentrum 10km  
Bäckerei 4km  
Örtliche Geschäfte 5km  
Supermarkt 5km  
Post 5km  
Bank 5km  
Apotheke 5km



WC



Inneneinrichtung



WC

## Interieur

- **Maximalbelegung :**  
von 2 bis 6 Person(en) (4 Erwachsene(r), 2 Kind(er))
- **Wohnfläche :**  
65m<sup>2</sup>
- **Raumaufteilung :**  
3 Zimmer, 2 Schlafzimmer, 1 Waschkraum/-räume, 1 WC, Wohnzimmer 28m<sup>2</sup>, Kochecke
- **Schlafplätze :**  
1 Doppelbett(en), 1 Einzelbett(en), 2 Stockbett(en), 1 zusätzliche Schlafmöglichkeit (en)
- **Komfort :**  
Kleiderschrank, Garderobe, Holzofen, Doppelverglasung
- **Haushaltsausstattung :**  
Geschirr/Besteck, Küchenutensilien, Kaffeebereiter, Fondue-Gerät, Gasherd, Kühlschrank

## Exterieur

- **Grundstücksfläche :**  
1500m<sup>2</sup>
- **Außenanlage :**  
Terrasse 30m<sup>2</sup>, traditionelles Zelt
- **Äußerer Rahmen :**  
Bewaldeter Park 200m<sup>2</sup>, Wald 6000m<sup>2</sup>, Brunnen/Quelle, Springbrunnen
- **Außenausstattung :**  
Grill, Gartentisch(e), Gartenstuhl/-stühle



Hauptschlafzimmer

## Service

- **Wäsche :**  
Bettlaken, Handtücher gegen Aufpreis, Haushaltswäsche, Bettdecke(n), Steppdecke(n), Kissen
- **Haus :**  
Endreinigung gegen Aufpreis (+52€\*), Parkplatz

## Praktische Infos

- **Praktische Infos**  
Kinderfreundlich  
Tiere nur bedingt erlaubt (Vermieter fragen)  
Nichtraucher-Ferienwohnung  
Wasser : heiß/kalt  
Stromversorgung : eigener Generator
- **Empfang von Behinderten**  
Rollstuhlgerechter Zugang



Hauptschlafzimmer



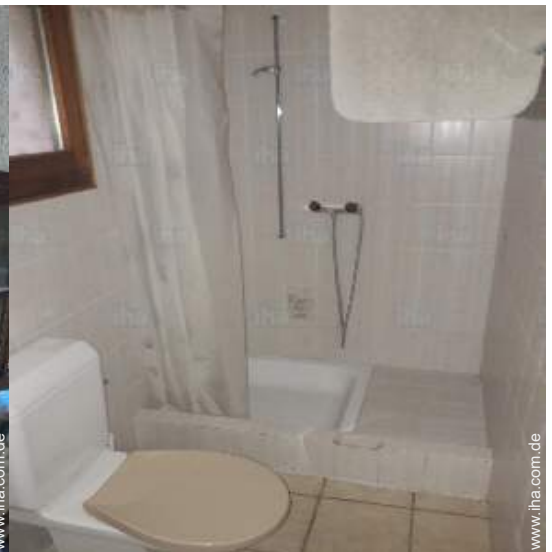
Fotoalbum - 1



Inneneinrichtung



Inneneinrichtung



WC

Fotoalbum - 2



WC



Hauptschlafzimmer



Hauptschlafzimmer



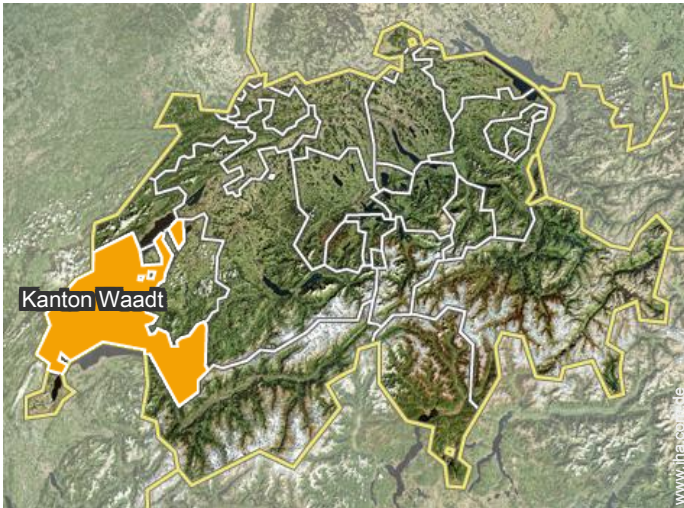
Kinderzimmer



Kinderzimmer



## Lokalisierung



## Lokalisierung & Anfahrt



GPS-Koordinaten in Graden, Minuten, Sekunden: Breitengrad 46°29'36"N - Längengrad 6°48'16"O ([Unterkunft](#))

### Adresse

→ Chemin de Longive 2b  
1071 Chexbres

### • Autobahn (Ausfahrt) A9

→ Puidoux, Kanton Waadt, Schweiz  
→ Entfernung : 4km

### • Bahnhof Vevey

→ Vevey, Kanton Waadt, Schweiz  
→ Entfernung : 10km

### • Flughafen Genève

→ Genf, Kanton Genf, Schweiz  
→ Entfernung : 65km

• Lausanne : (10km)

• Vevey : (10km)

• Montreux : (12km)

## Kontakt

Gesprochene  
Sprachen



Verfügbarkeitskalender - ab : Oktober 2019

Okt	Di	Mi	Do	Fr	Sa	So	Mo	Di	Mi	Do	Fr	Sa	So	Mo	Di	Mi	Do	Fr	Sa	So	Mo	Di	Mi	Do	Fr	Sa	So	Mo	Di	Mi	Do
2019	1	2	3	4	5	6	7	8	9	10	11	12	13	14	15	16	17	18	19	20	21	22	23	24	25	26	27	28	29	30	31

Nov	Fr	Sa	So	Mo	Di	Mi	Do	Fr	Sa	So	Mo	Di	Mi	Do	Fr	Sa	So	Mo	Di	Mi	Do	Fr	Sa							
2019	1	2	3	4	5	6	7	8	9	10	11	12	13	14	15	16	17	18	19	20	21	22	23	24	25	26	27	28	29	30
	-	-	-	-	-	-	-	-	-	-	-	-	-	-	-	-	-	-	-	-	-	-	-	-	-	-	-	-	-	-

Dez	So	Mo	Di	Mi	Do	Fr	Sa	So	Mo	Di	Mi	Do	Fr	Sa	So	Mo	Di	Mi	Do	Fr	Sa	So	Mo	Di							
2019	1	2	3	4	5	6	7	8	9	10	11	12	13	14	15	16	17	18	19	20	21	22	23	24	25	26	27	28	29	30	31
	-	-	-	-	-	-	-	-	-	-	-	-	-	-	-	-	-	-	-	-	-	-	-	-	-	-	-	-	-	-	

Jan	Mi	Do	Fr	Sa	So	Mo	Di	Mi	Do	Fr	Sa	So	Mo	Di	Mi	Do	Fr	Sa	So	Mo	Di	Mi	Do	Fr							
2020	1	2	3	4	5	6	7	8	9	10	11	12	13	14	15	16	17	18	19	20	21	22	23	24	25	26	27	28	29	30	31
	-	-	-	-	-	-	-	-	-	-	-	-	-	-	-	-	-	-	-	-	-	-	-	-	-	-	-	-	-	-	

Feb	Sa	So	Mo	Di	Mi	Do	Fr	Sa	So	Mo	Di	Mi	Do	Fr	Sa	So	Mo	Di	Mi	Do	Fr	Sa							
2020	1	2	3	4	5	6	7	8	9	10	11	12	13	14	15	16	17	18	19	20	21	22	23	24	25	26	27	28	29
	-	-	-	-	-	-	-	-	-	-	-	-	-	-	-	-	-	-	-	-	-	-	-	-	-	-	-	-	-


Mär	So	Mo	Di	Mi	Do	Fr	Sa	So	Mo	Di	Mi	Do	Fr	Sa	So	Mo	Di	Mi	Do	Fr	Sa	So	Mo	Di							
2020	1	2	3	4	5	6	7	8	9	10	11	12	13	14	15	16	17	18	19	20	21	22	23	24	25	26	27	28	29	30	31
	-	-	-	-	-	-	-	-	-	-	-	-	-	-	-	-	-	-	-	-	-	-	-	-	-	-	-	-	-	-	

Apr	Mi	Do	Fr	Sa	So	Mo	Di	Mi	Do	Fr	Sa	So	Mo	Di	Mi	Do	Fr	Sa	So	Mo	Di	Mi	Do							
2020	1	2	3	4	5	6	7	8	9	10	11	12	13	14	15	16	17	18	19	20	21	22	23	24	25	26	27	28	29	30
	-	-	-	-	-	-	-	-	-	-	-	-	-	-	-	-	-	-	-	-	-	-	-	-	-	-	-	-	-	-

Mai	Fr	Sa	So	Mo	Di	Mi	Do	Fr	Sa	So	Mo	Di	Mi	Do	Fr	Sa	So	Mo	Di	Mi	Do	Fr	Sa	So							
2020	1	2	3	4	5	6	7	8	9	10	11	12	13	14	15	16	17	18	19	20	21	22	23	24	25	26	27	28	29	30	31
	-	-	-	-	-	-	-	-	-	-	-	-	-	-	-	-	-	-	-	-	-	-	-	-	-	-	-	-	-	-	

Jun	Mo	Di	Mi	Do	Fr	Sa	So	Mo	Di	Mi	Do	Fr	Sa	So	Mo	Di	Mi	Do	Fr	Sa	So	Mo	Di							
2020	1	2	3	4	5	6	7	8	9	10	11	12	13	14	15	16	17	18	19	20	21	22	23	24	25	26	27	28	29	30
	-	-	-	-	-	-	-	-	-	-	-	-	-	-	-	-	-	-	-	-	-	-	-	-	-	-	-	-	-	-

Jul	Mi	Do	Fr	Sa	So	Mo	Di	Mi	Do	Fr	Sa	So	Mo	Di	Mi	Do	Fr	Sa	So	Mo	Di	Mi	Do	Fr							
2020	1	2	3	4	5	6	7	8	9	10	11	12	13	14	15	16	17	18	19	20	21	22	23	24	25	26	27	28	29	30	31
	-	-	-	-	-	-	-	-	-	-	-	-	-	-	-	-	-	-	-	-	-	-	-	-	-	-	-	-	-	-	

 Nebensaison

Verfügbarkeitskalender - ab : Juli 2020

Aug	Sa	So	Mo	Di	Mi	Do	Fr	Sa	So	Mo	Di	Mi	Do	Fr	Sa	So	Mo	Di	Mi	Do	Fr	Sa	So	Mo	Di	Mi	Do	Fr	Sa	So	Mo
2020	1	2	3	4	5	6	7	8	9	10	11	12	13	14	15	16	17	18	19	20	21	22	23	24	25	26	27	28	29	30	31
-	-	-	-	-	-	-	-	-	-	-	-	-	-	-	-	-	-	-	-	-	-	-	-	-	-	-	-	-	-	-	

Sep	Di	Mi	Do	Fr	Sa	So	Mo	Di	Mi	Do	Fr	Sa	So	Mo	Di	Mi	Do	Fr	Sa	So	Mo	Di	Mi							
2020	1	2	3	4	5	6	7	8	9	10	11	12	13	14	15	16	17	18	19	20	21	22	23	24	25	26	27	28	29	30
-	-	-	-	-	-	-	-	-	-	-	-	-	-	-	-	-	-	-	-	-	-	-	-	-	-	-	-	-	-	

■ Nebensaison

[Monat : Vor >>](#)

Miettarife - Ferienhaus - Holzchalet mit Charme - von 2 bis 6 Person(en)

Tarife	Nacht	Wochenende	Woche	2 Wochen	Monat
<span style="color: green;">■</span> Nebensaison	-	-	432€* (Samstag)	-	-
<span style="color: blue;">■</span> Übergangssaison	-	-	475€* (Samstag)	-	-
<span style="color: orange;">■</span> Hauptsaison	-	-	475€* (Samstag)	-	-

(Anreisetag)

[Buchen](#)

Buchungskonditionen

- **Buchung**  
→ Bezahlung bei Buchung :  
45% des Mietbetrags  
→ Bezahlung des Restbetrags :  
bei Schlüsselübergabe
- **Vermietung**  
→ Inkl. Nebenkosten  
→ Kurtaxe extra

Akzeptierte Zahlungsarten

- Banküberweisung • Bar


[▶ Buchen](#)

[▶ Vermieter kontaktieren](#)

Nehmen Sie direkt Kontakt mit den Vermietern auf.

[www.iha.com.de](http://www.iha.com.de)  
**Anzeige Nr.**  
**18825**  
**>> Buchen <<**

Kontakt

Gesprochene Sprachen 

\* Umrechnungskurs (Richtwert) : 100€ = 110\$ = 91£

Anzeige Nr. 18825

[www.iha.com.de](http://www.iha.com.de)

