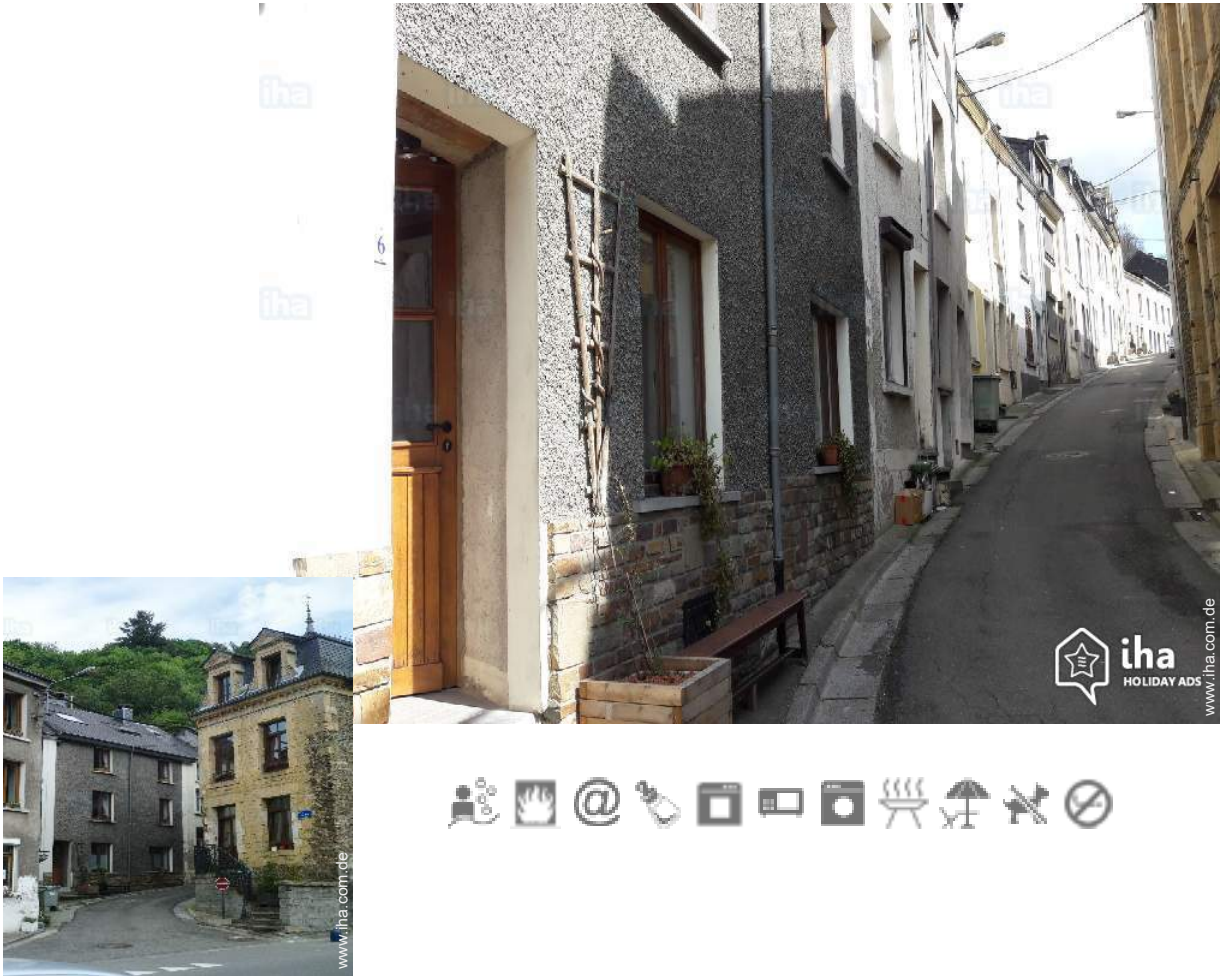


# Ferienhaus Bouillon "La Montée"



Ferienhaus - Stadthaus, freistehend,  
4 Stockwerke, eigener Eingang

Rahmen : zauberhaft, malerisch

Gästekapazität : von 2 bis 9  
Person(en)

Schlafzimmer : 4

Zimmer : 8



Meublés de vacances de Wallonie (2 Schlüssel)

Bouillon - Provinz Luxemburg - Wallonien

Belgien

Buchung : +32 (0) 80420753 (Belgien)



Anzeige Nr. 23453

[www.ihacom.de](http://www.ihacom.de)



>> FERIEWOHNUNGEN

VON PRIVAT AN PRIVAT

## Ferienhaus



Ferienhaus - Stadthaus, freistehend, 4 Stockwerke, eigener Eingang

- Ausblick : Panorama, Stadt, Dächerlandschaft, Straße/Avenue
- Rahmen : zauberhaft, malerisch

## Extras

- Vorzüge :  
Sauna, Kicker
- Baby-Ausstattung :  
Babystuhl



Fassade

## Umgebung & Lokalisierung



Stadt

### Freizeitaktivitäten

- Aktivitäten weniger als 20 km /12 Meilen entfernt :

Langlauf, Baden, Tretboot, Kanu/Kajak, Tennis, Spazierweg, Wandern, Mountainbike (Strecke), Minigolf, Acrobranch

- Attraktionen und Entspannung :

Restaurant, Kino, Park und Garten, historische Sehenswürdigkeit, Museum, natürliche Bäder, Sauna

### Umgebung

- Örtlichkeit :

Öffentliches Schwimmbad 15km  
Öffentlicher Tennisplatz 200m  
Fluss <50m  
Wald 100m

- Annehmlichkeiten :

Stadtzentrum <50m  
Bushaltestelle <50m  
Fahrrad-/Mountainbikeverleih 50m  
Bootsvermietung <50m  
Bäckerei <50m  
Feinkosthändler 100m  
Örtliche Geschäfte 100m  
Supermarkt 200m  
Friseursalon 50m  
Post 500m  
Bank 100m  
Geldautomat 100m  
Apotheke 100m  
Arzt 200m  
Krankenhaus 30km



Salon



Badezimmer



Küche

## Interieur

- **Maximalbelegung :**  
von 2 bis 9 Person(en)
- **Wohnfläche :**  
100m<sup>2</sup>
- **Raumaufteilung :**  
8 Zimmer, 4 Schlafzimmer, Schlafbereich, 1 Badezimmer, 2 Waschraum/-räume, 4 WC, Wohnzimmer 30m<sup>2</sup>, Salon 25m<sup>2</sup>, amerikanische Küche, Esszimmer, Kaminecke, Fernsehzimmer, Waschküche
- **Schlafplätze :**  
3 Doppelbett(en), 2 Stockbett(en)
- **Komfort :**  
Kamin, TV, DVD-Player, Gesellschaftsspiele, Wi-Fi, Fliegenfenster, Zentralheizung, Holzofen, Dachfenster, Vorhänge, Doppelverglasung
- **Haushaltsausstattung :**  
Geschirr/Besteck, Küchenutensilien, Kaffeebereiter, elektrischer Wasserkocher, Toaster, Elektroherd, Ofen, Mikrowelle, Abzugshaube, Kühlschrank, Gefrierschrank, Waschmaschine, Staubsauger, Bügeleisen, Bügelbrett

## Exterieur

- **Außenanlage :**  
Dachterrasse 15m<sup>2</sup>, Belvedere
- **Außenausstattung :**  
Grill, 4 Gartenstuhl/-stühle, Servierwagen, 2 Chaiselongue(s)



kleines Schlafzimmer

## Service

- **Haus :**  
Endreinigung

## Praktische Infos

- **Praktische Infos**  
Kinderfreundlich  
Keine Haustiere  
Nichtraucher-Ferienwohnung, eigenes  
Transportmittel empfehlenswert  
Wasser : heiß/kalt  
Stromspannung : 220V / 60Hz  
Stromversorgung : Netz



großes Schlafzimmer

Fotoalbum - 1



Fassade



Badezimmer

Salon



Küche

großes Schlafzimmer

Fotoalbum - 2



kleines Schlafzimmer



Schlafzimmer



Hauptschlafzimmer



Sauna



Salon



Waschraum/-räume

Fotoalbum - 3



Salon



Gartenstuhl/-stühle



Dachterrasse



Kicker



Ausblick

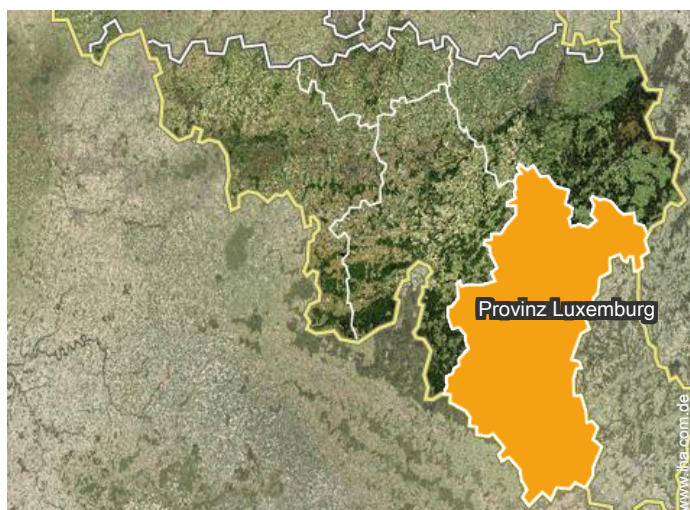


Tretboot



Umgebung

## Lokalisierung



## Lokalisierung & Anfahrt



GPS-Koordinaten in Graden, Minuten, Sekunden: Breitengrad 49°47'46"N -  
Längengrad 5°4'19"O ([Unterkunft](#))

### Adresse

→ Rue du Lion d'Or 6  
6830 Bouillon

- Libramont : (30km)
- Charleville Mézières : (37km)
- Sedan : (30km)

## Kontakt

Gesprochene  
Sprachen



# Ferienhaus Provinz Luxemburg - Wallonien "La Montée"

## Verfügbarkeitskalender - ab : Juni 2019

Jun	Sa	So	Mo	Di	Mi	Do	Fr	Sa	So	Mo	Di	Mi	Do	Fr	Sa	So	Mo	Di	Mi	Do	Fr	Sa	So	Mo	Di	Mi	Do	Fr	Sa	So	
2019	1	2	3	4	5	6	7	8	9	10	11	12	13	14	15	16	17	18	19	20	21	22	23	24	25	26	27	28	29	30	
														-	-	-	-	-	-	-	-	-	-	-	-	-	-	-	-		
Jul	Mo	Di	Mi	Do	Fr	Sa	So	Mo	Di	Mi	Do	Fr	Sa	So	Mo	Di	Mi	Do	Fr	Sa	So	Mo	Di	Mi	Do	Fr	Sa	So	Mo	Di	Mi
2019	1	2	3	4	5	6	7	8	9	10	11	12	13	14	15	16	17	18	19	20	21	22	23	24	25	26	27	28	29	30	31
	-	-	-	-	-	-	-	-	-	-	-	-	-	-	-	-	-	-	-	-	-	-	-	-	-	-	-	-	-		
Aug	Do	Fr	Sa	So	Mo	Di	Mi	Do	Fr	Sa	So	Mo	Di	Mi	Do	Fr	Sa	So	Mo	Di	Mi	Do	Fr	Sa	So	Mo	Di	Mi	Do	Fr	Sa
2019	1	2	3	4	5	6	7	8	9	10	11	12	13	14	15	16	17	18	19	20	21	22	23	24	25	26	27	28	29	30	31
	-	-	-	-	-	-	-	-	-	-	-	-	-	-	-	-	-	-	-	-	-	-	-	-	-	-	-	-	-		
Sep	So	Mo	Di	Mi	Do	Fr	Sa	So	Mo	Di	Mi	Do	Fr	Sa	So	Mo	Di	Mi	Do	Fr	Sa	So	Mo	Di	Mi	Do	Fr	Sa	So	Mo	
2019	1	2	3	4	5	6	7	8	9	10	11	12	13	14	15	16	17	18	19	20	21	22	23	24	25	26	27	28	29	30	
	-	-	-	-	-	-	-	-	-	-	-	-	-	-	-	-	-	-	-	-	-	-	-	-	-	-	-	-	-		
Okt	Di	Mi	Do	Fr	Sa	So	Mo	Di	Mi	Do	Fr	Sa	So	Mo	Di	Mi	Do	Fr	Sa	So	Mo	Di	Mi	Do	Fr	Sa	So	Mo	Di	Mi	Do
2019	1	2	3	4	5	6	7	8	9	10	11	12	13	14	15	16	17	18	19	20	21	22	23	24	25	26	27	28	29	30	31
	-	-	-	-	-	-	-	-	-	-	-	-	-	-	-	-	-	-	-	-	-	-	-	-	-	-	-	-	-		
Nov	Fr	Sa	So	Mo	Di	Mi	Do	Fr	Sa	So	Mo	Di	Mi	Do	Fr	Sa	So	Mo	Di	Mi	Do	Fr	Sa	So	Mo	Di	Mi	Do	Fr	Sa	
2019	1	2	3	4	5	6	7	8	9	10	11	12	13	14	15	16	17	18	19	20	21	22	23	24	25	26	27	28	29	30	
	-	-	-	-	-	-	-	-	-	-	-	-	-	-	-	-	-	-	-	-	-	-	-	-	-	-	-	-	-		
Dez	So	Mo	Di	Mi	Do	Fr	Sa	So	Mo	Di	Mi	Do	Fr	Sa	So	Mo	Di	Mi	Do	Fr	Sa	So	Mo	Di	Mi	Do	Fr	Sa	So	Mo	Di
2019	1	2	3	4	5	6	7	8	9	10	11	12	13	14	15	16	17	18	19	20	21	22	23	24	25	26	27	28	29	30	31
	-	-	-	-	-	-	-	-	-	-	-	-	-	-	-	-	-	-	-	-	-	-	-	-	-	-	-	-	-		
Jan	Mi	Do	Fr	Sa	So	Mo	Di	Mi	Do	Fr	Sa	So	Mo	Di	Mi	Do	Fr	Sa	So	Mo	Di	Mi	Do	Fr	Sa	So	Mo	Di	Mi	Do	Fr
2020	1	2	3	4	5	6	7	8	9	10	11	12	13	14	15	16	17	18	19	20	21	22	23	24	25	26	27	28	29	30	31
	-	-	-	-	-	-	-	-	-	-	-	-	-	-	-	-	-	-	-	-	-	-	-	-	-	-	-	-	-		
Feb	Sa	So	Mo	Di	Mi	Do	Fr	Sa	So	Mo	Di	Mi	Do	Fr	Sa	So	Mo	Di	Mi	Do	Fr	Sa	So	Mo	Di	Mi	Do	Fr	Sa		
2020	1	2	3	4	5	6	7	8	9	10	11	12	13	14	15	16	17	18	19	20	21	22	23	24	25	26	27	28	29		
	-	-	-	-	-	-	-	-	-	-	-	-	-	-	-	-	-	-	-	-	-	-	-	-	-	-	-	-	-		
Mär	So	Mo	Di	Mi	Do	Fr	Sa	So	Mo	Di	Mi	Do	Fr	Sa	So	Mo	Di	Mi	Do	Fr	Sa	So	Mo	Di	Mi	Do	Fr	Sa	So	Mo	Di
2020	1	2	3	4	5	6	7	8	9	10	11	12	13	14	15	16	17	18	19	20	21	22	23	24	25	26	27	28	29	30	31
	-	-	-	-	-	-	-	-	-	-	-	-	-	-	-	-	-	-	-	-	-	-	-	-	-	-	-	-	-		

Gebucht
 Übergangssaison
 Hauptsaison
 Nebensaison





Verfügbarkeitskalender - ab : März 2020

Apr	Mi	Do	Fr	Sa	So	Mo	Di	Mi	Do	Fr	Sa	So	Mo	Di	Mi	Do	Fr	Sa	So	Mo	Di	Mi	Do	Fr	Sa	So	Mo	Di	Mi	Do
2020	1	2	3	4	5	6	7	8	9	10	11	12	13	14	15	16	17	18	19	20	21	22	23	24	25	26	27	28	29	30
-	-	-	-	-	-	-	-	-	-	-	-	-	-	-	-	-	-	-	-	-	-	-	-	-	-	-	-	-	-	

Mai	Fr	Sa	So	Mo	Di	Mi	Do	Fr	Sa	So	Mo	Di	Mi	Do	Fr	Sa	So	Mo	Di	Mi	Do	Fr	Sa	So	Mo	Di	Mi	Do	Fr	Sa	So
2020	1	2	3	4	5	6	7	8	9	10	11	12	13	14	15	16	17	18	19	20	21	22	23	24	25	26	27	28	29	30	31
-	-	-	-	-	-	-	-	-	-	-	-	-	-	-	-	-	-	-	-	-	-	-	-	-	-	-	-	-	-	-	

Gebucht
  Übergangssaison
  Hauptsaison
  Nebensaison

Monat : Vor >>

Miettarife - Ferienhaus - Stadthaus - von 2 bis 9 Person(en)

Tarife	Nacht	Wochenende	Woche	2 Wochen	Monat
<span style="color: green;">■</span> Nebensaison	-	415€ (Freitag)	700€ (Freitag)	-	-
<span style="color: blue;">■</span> Übergangssaison	-	495€ (Freitag)	769€ (Freitag)	-	-
<span style="color: orange;">■</span> Hauptsaison	-	595€ (Freitag)	890€ (Freitag)	-	-

(Anreisetag)

Buchen

Buchungskonditionen

- **Buchung**
  - Bezahlung bei Buchung : 30% des Mietbetrags
  - Bezahlung des Restbetrags : 2 Wochen vor Aufenthalt
  - Kautions verlangt : 250€
- **Vermietung**
  - Inkl. Nebenkosten
  - Inkl. Kurtaxe
  - Inkl. Endreinigungspauschale
  - Zuschlag einberechnen für : - Feuerholz

► Buchen

► Vermieter kontaktieren

Nehmen Sie direkt Kontakt mit den Vermietern auf.

[www.iha.com.de](http://www.iha.com.de)  
Anzeige Nr. 23453  
>> Buchen <<

Kontakt

Gesprochene Sprachen 

Akzeptierte Zahlungsarten

- Banküberweisung