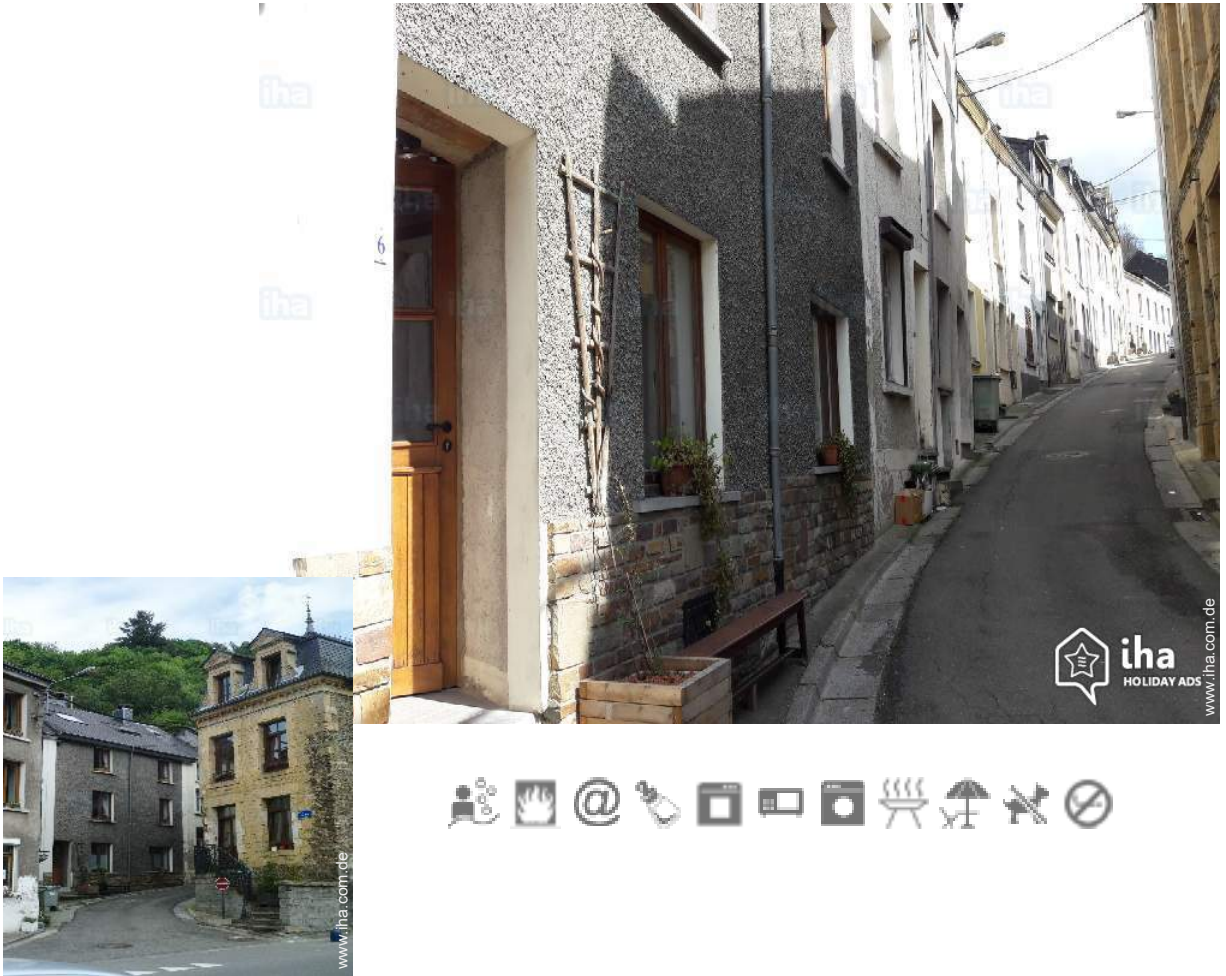


Ferienhaus Bouillon "La Montée"



Ferienhaus - Stadthaus, freistehend,
4 Stockwerke, eigener Eingang

Rahmen : zauberhaft, malerisch

Gästekapazität : von 2 bis 9
Person(en)

Schlafzimmer : 4

Zimmer : 8



Meublés de vacances de Wallonie (2 Schlüssel)

Bouillon - Provinz Luxemburg - Wallonien

Belgien

Buchung : +32 (0) 80420753 (Belgien)



Anzeige Nr. 23453

www.ihacom.de



>> FERIEWOHNUNGEN

VON PRIVAT AN PRIVAT

Ferienhaus



Ferienhaus - Stadthaus, freistehend, 4 Stockwerke, eigener Eingang

- Ausblick : Panorama, Stadt, Dächerlandschaft, Straße/Avenue
- Rahmen : zauberhaft, malerisch

Extras

- Vorzüge :
Sauna, Kicker
- Baby-Ausstattung :
Babystuhl



Fassade

Umgebung & Lokalisierung



Stadt

Freizeitaktivitäten

- Aktivitäten weniger als 20 km /12 Meilen entfernt :

Langlauf, Baden, Tretboot, Kanu/Kajak, Tennis, Spazierweg, Wandern, Mountainbike (Strecke), Minigolf, Acrobranch

- Attraktionen und Entspannung :

Restaurant, Kino, Park und Garten, historische Sehenswürdigkeit, Museum, natürliche Bäder, Sauna

Umgebung

- Örtlichkeit :

Öffentliches Schwimmbad 15km
Öffentlicher Tennisplatz 200m
Fluss <50m
Wald 100m

- Annehmlichkeiten :

Stadtzentrum <50m
Bushaltestelle <50m
Fahrrad-/Mountainbikeverleih 50m
Bootsvermietung <50m
Bäckerei <50m
Feinkosthändler 100m
Örtliche Geschäfte 100m
Supermarkt 200m
Friseursalon 50m
Post 500m
Bank 100m
Geldautomat 100m
Apotheke 100m
Arzt 200m
Krankenhaus 30km



Salon



Badezimmer



Küche

Interieur

- **Maximalbelegung :**
von 2 bis 9 Person(en)
- **Wohnfläche :**
100m²
- **Raumaufteilung :**
8 Zimmer, 4 Schlafzimmer, Schlafbereich, 1 Badezimmer, 2 Waschraum/-räume, 4 WC, Wohnzimmer 30m², Salon 25m², amerikanische Küche, Esszimmer, Kaminecke, Fernsehzimmer, Waschküche
- **Schlafplätze :**
3 Doppelbett(en), 2 Stockbett(en)
- **Komfort :**
Kamin, TV, DVD-Player, Gesellschaftsspiele, Wi-Fi, Fliegenfenster, Zentralheizung, Holzofen, Dachfenster, Vorhänge, Doppelverglasung
- **Haushaltsausstattung :**
Geschirr/Besteck, Küchenutensilien, Kaffeebereiter, elektrischer Wasserkocher, Toaster, Elektroherd, Ofen, Mikrowelle, Abzugshaube, Kühlschrank, Gefrierschrank, Waschmaschine, Staubsauger, Bügeleisen, Bügelbrett

Exterieur

- **Außenanlage :**
Dachterrasse 15m², Belvedere
- **Außenausstattung :**
Grill, 4 Gartenstuhl/-stühle, Servierwagen, 2 Chaiselongue(s)



kleines Schlafzimmer

Service

- **Haus :**
Endreinigung

Praktische Infos

- **Praktische Infos**
Kinderfreundlich
Keine Haustiere
Nichtraucher-Ferienwohnung, eigenes
Transportmittel empfehlenswert
Wasser : heiß/kalt
Stromspannung : 220V / 60Hz
Stromversorgung : Netz



großes Schlafzimmer

Fotoalbum - 1



Fassade



Badezimmer

Salon



Küche

großes Schlafzimmer

Fotoalbum - 2



kleines Schlafzimmer



Schlafzimmer



Hauptschlafzimmer



Sauna



Salon



Waschraum/-räume

Fotoalbum - 3



Salon



Gartenstuhl/-stühle



Dachterrasse



Kicker



Ausblick

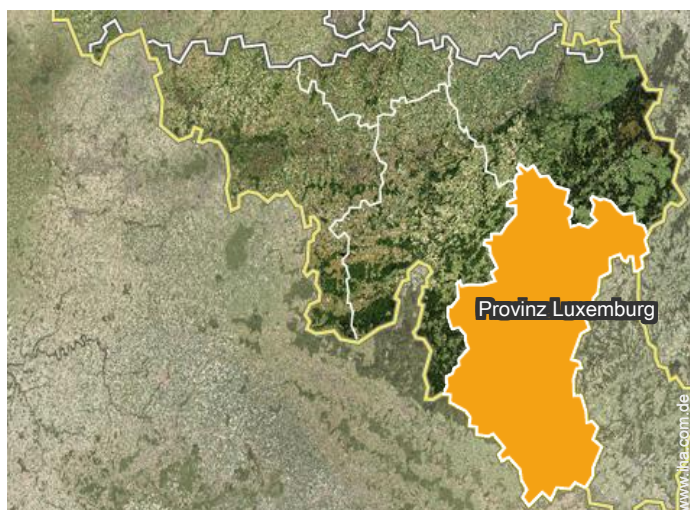


Tretboot



Umgebung

Lokalisierung



Lokalisierung & Anfahrt



GPS-Koordinaten in Graden, Minuten, Sekunden: Breitengrad 49°47'46"N -
Längengrad 5°4'19"O ([Unterkunft](#))

Adresse

→ Rue du Lion d'Or 6
6830 Bouillon

- Libramont : (30km)
- Charleville Mézières : (37km)
- Sedan : (30km)

Kontakt

Gesprochene
Sprachen



Ferienhaus Provinz Luxemburg - Wallonien "La Montée"

Verfügbarkeitskalender - ab : November 2019

Nov	Fr	Sa	So	Mo	Di	Mi	Do	Fr	Sa	So	Mo	Di	Mi	Do	Fr	Sa	So	Mo	Di	Mi	Do	Fr	Sa	So	Mo	Di	Mi	Do	Fr	Sa
2019	1	2	3	4	5	6	7	8	9	10	11	12	13	14	15	16	17	18	19	20	21	22	23	24	25	26	27	28	29	30
																		-	-	-	-	-	-	-	-	-	-	-	-	

Dez	So	Mo	Di	Mi	Do	Fr	Sa	So	Mo	Di	Mi	Do	Fr	Sa	So	Mo	Di	Mi	Do	Fr	Sa	So	Mo	Di	Mi	Do	Fr	Sa	So	Mo	Di
2019	1	2	3	4	5	6	7	8	9	10	11	12	13	14	15	16	17	18	19	20	21	22	23	24	25	26	27	28	29	30	31
	-	-	-	-	-	-	-	-	-	-	-	-	-	-	-	-	-	-	-	-	-	-	-	-	-	-	-	-	-		

Jan	Mi	Do	Fr	Sa	So	Mo	Di	Mi	Do	Fr	Sa	So	Mo	Di	Mi	Do	Fr	Sa	So	Mo	Di	Mi	Do	Fr	Sa	So	Mo	Di	Mi	Do	Fr
2020	1	2	3	4	5	6	7	8	9	10	11	12	13	14	15	16	17	18	19	20	21	22	23	24	25	26	27	28	29	30	31
	-	-	-	-	-	-	-	-	-	-	-	-	-	-	-	-	-	-	-	-	-	-	-	-	-	-	-	-	-		

Feb	Sa	So	Mo	Di	Mi	Do	Fr	Sa	So	Mo	Di	Mi	Do	Fr	Sa	So	Mo	Di	Mi	Do	Fr	Sa	So	Mo	Di	Mi	Do	Fr	Sa
2020	1	2	3	4	5	6	7	8	9	10	11	12	13	14	15	16	17	18	19	20	21	22	23	24	25	26	27	28	29
	-	-	-	-	-	-	-	-	-	-	-	-	-	-	-	-	-	-	-	-	-	-	-	-	-	-	-	-	-

Mär	So	Mo	Di	Mi	Do	Fr	Sa	So	Mo	Di	Mi	Do	Fr	Sa	So	Mo	Di	Mi	Do	Fr	Sa	So	Mo	Di	Mi	Do	Fr	Sa	So	Mo	Di
2020	1	2	3	4	5	6	7	8	9	10	11	12	13	14	15	16	17	18	19	20	21	22	23	24	25	26	27	28	29	30	31
	-	-	-	-	-	-	-	-	-	-	-	-	-	-	-	-	-	-	-	-	-	-	-	-	-	-	-	-	-		

Apr	Mi	Do	Fr	Sa	So	Mo	Di	Mi	Do	Fr	Sa	So	Mo	Di	Mi	Do	Fr	Sa	So	Mo	Di	Mi	Do	Fr	Sa	So	Mo	Di	Mi	Do
2020	1	2	3	4	5	6	7	8	9	10	11	12	13	14	15	16	17	18	19	20	21	22	23	24	25	26	27	28	29	30
	-	-	-	-	-	-	-	-	-	-	-	-	-	-	-	-	-	-	-	-	-	-	-	-	-	-	-	-	-	

Mai	Fr	Sa	So	Mo	Di	Mi	Do	Fr	Sa	So	Mo	Di	Mi	Do	Fr	Sa	So	Mo	Di	Mi	Do	Fr	Sa	So	Mo	Di	Mi	Do	Fr	Sa	So
2020	1	2	3	4	5	6	7	8	9	10	11	12	13	14	15	16	17	18	19	20	21	22	23	24	25	26	27	28	29	30	31
	-	-	-	-	-	-	-	-	-	-	-	-	-	-	-	-	-	-	-	-	-	-	-	-	-	-	-	-	-		

Jun	Mo	Di	Mi	Do	Fr	Sa	So	Mo	Di	Mi	Do	Fr	Sa	So	Mo	Di	Mi	Do	Fr	Sa	So	Mo	Di	Mi	Do	Fr	Sa	So	Mo	Di
2020	1	2	3	4	5	6	7	8	9	10	11	12	13	14	15	16	17	18	19	20	21	22	23	24	25	26	27	28	29	30
	-	-	-	-	-	-	-	-	-	-	-	-	-	-	-	-	-	-	-	-	-	-	-	-	-	-	-	-	-	

Jul	Mi	Do	Fr	Sa	So	Mo	Di	Mi	Do	Fr	Sa	So	Mo	Di	Mi	Do	Fr	Sa	So	Mo	Di	Mi	Do	Fr	Sa	So	Mo	Di	Mi	Do	Fr
2020	1	2	3	4	5	6	7	8	9	10	11	12	13	14	15	16	17	18	19	20	21	22	23	24	25	26	27	28	29	30	31
	-	-	-	-	-	-	-	-	-	-	-	-	-	-	-	-	-	-	-	-	-	-	-	-	-	-	-	-	-		

Aug	Sa	So	Mo	Di	Mi	Do	Fr	Sa	So	Mo	Di	Mi	Do	Fr	Sa	So	Mo	Di	Mi	Do	Fr	Sa	So	Mo	Di	Mi	Do	Fr	Sa	So	Mo
2020	1	2	3	4	5	6	7	8	9	10	11	12	13	14	15	16	17	18	19	20	21	22	23	24	25	26	27	28	29	30	31
	-	-	-	-	-	-	-	-	-	-	-	-	-	-	-	-	-	-	-	-	-	-	-	-	-	-	-	-	-		

Gebucht
 Nebensaison
 Hauptsaison





Verfügbarkeitskalender - ab : August 2020

Sep	Di	Mi	Do	Fr	Sa	So	Mo	Di	Mi	Do	Fr	Sa	So	Mo	Di	Mi	Do	Fr	Sa	So	Mo	Di	Mi	Do	Fr	Sa	So	Mo	Di	Mi
2020	1	2	3	4	5	6	7	8	9	10	11	12	13	14	15	16	17	18	19	20	21	22	23	24	25	26	27	28	29	30
-	-	-	-	-	-	-	-	-	-	-	-	-	-	-	-	-	-	-	-	-	-	-	-	-	-	-	-	-	-	

Okt	Do	Fr	Sa	So	Mo	Di	Mi	Do	Fr	Sa	So	Mo	Di	Mi	Do	Fr	Sa	So	Mo	Di	Mi	Do	Fr	Sa							
2020	1	2	3	4	5	6	7	8	9	10	11	12	13	14	15	16	17	18	19	20	21	22	23	24	25	26	27	28	29	30	31
-	-	-	-	-	-	-	-	-	-	-	-	-	-	-	-	-	-	-	-	-	-	-	-	-	-	-	-	-	-		

 Gebucht

 Nebensaison

 Hauptsaison

Monat : Vor >>

Miettarife - Ferienhaus - Stadthaus - von 2 bis 9 Person(en)

Tarife	Nacht	Wochenende	Woche	2 Wochen	Monat
 Nebensaison	-	415€ (Freitag)	700€ (Freitag)	-	-
 Übergangssaison	-	495€ (Freitag)	769€ (Freitag)	-	-
 Hauptsaison	-	595€ (Freitag)	890€ (Freitag)	-	-

(Anreisetag)

Buchen

Buchungskonditionen

• Buchung

- Bezahlung bei Buchung : 30% des Mietbetrags
- Bezahlung des Restbetrags : 2 Wochen vor Aufenthalt
- Kauton verlangt : 250€

• Vermietung

- Inkl. Nebenkosten
- Inkl. Kurtaxe
- Inkl. Endreinigungspauschale
- Zuschlag einberechnen für : - Feuerholz

► Buchen

► Vermieter kontaktieren

Nehmen Sie direkt Kontakt mit den Vermietern auf.

www.iha.com.de
Anzeige Nr.
23453
>> Buchen <<

Kontakt

Gesprochene Sprachen



Akzeptierte Zahlungsarten

- Banküberweisung