

Ferienhaus Bizau "Ferienhaus Bregenzerwald"



Ferienhaus - Bergchalet mit
Charme, Doppel-/Reihenhaus, ebenerdig,
eigener Eingang, in/auf: Privatbesitz

Rahmen : romantisch, beruhigend

Gästekapazität : 6 Person(en)

Schlafzimmer : 2

Zimmer : 2

Bizau - Vorarlberg

Österreich

Anzeige Nr. 5790

Buchung : +43 (0) 664 2147 274 (Österreich)

www.ihacom.de



Ferienhaus



Ferienhaus - Bergchalet mit Charme, Doppel-/Reihenhaus, ebenerdig, eigener Eingang, in/auf: Privatbesitz

- **Ideal für Familien, Paare**
- **Ausblick :** Panorama, freier, Gebirge, Landschaft, Wald, Nachthimmel
- **Rahmen :** romantisch, beruhigend
- **Ausrichtung :** Süden

Extras

- **Parkplatz :**
Unüberdachter Parkplatz : 3 auf Grundstück.
- **Vorzüge :**
Skiraum
- **Baby-Ausstattung :**
Babystuhl



Umgebung & Lokalisierung



Freizeitaktivitäten

- **Aktivitäten weniger als 20 km /12 Meilen entfernt :**

Alpinski, Langlauf, Variantenski, Skiwandern, Telemark, Snowboard, Rodeln (Piste), Eislaufen, Baden, Golf, Tennis, Spazierweg, Wandern, Klettern, Felsenklettern, Mountainbike (Strecke), Drachenfliegen, Fallschirmspringen, Gleitdrachenfliegen, Paragliding, Heißluftballon, Segelfliegen (Club), Kutschenfahrt, Pferdeausritt

- **Betreute Aktivitäten :**

Skischule, Kinderskischule, Tennisschule, Reitschule

- **Attraktionen und Entspannung :**

Bar/Pub, Restaurant, Kino, Park und Garten, historische Sehenswürdigkeit, Antiquitäten & Trödel, natürliche Bäder, Thermalbad, Thalassotherapie-Center, Sauna, Türkisches Bad, Wellnessfarm, Beautycenter, Biobauernhof

Umgebung

- **Örtlichkeit :**

Skipisten 7,5km
Skilifte 7,5km
Beheiztes Schwimmbad 4km
Öffentliches Schwimmbad 4km
Öffentlicher Tennisplatz 4km
18-Loch-Golfplatz 20km
Flugplatz >50km
Windsurf-Spot 30km
Wassersport-Center 30km
Wasserfall 5km
Fluss 1km
See 30km
Wald <50m
Bergmassiv 500m
Yachthafen 30km

- **Annehmlichkeiten :**

Dorfzentrum 2km
Bushaltestelle 1,5km
Skibus 1,5km
Fahrrad-/Mountainbikeverleih 2km
Skiverleih 1km
Bäckerei 2km
Örtliche Geschäfte 2km
Supermarkt 4km
Friseursalon 4km
Post 2km
Bank 2km
Geldautomat 2km
Apotheke 4km
Arzt 4km
Krankenschwester 2km
Krankenhaus 30km

Ambulanz 4km





Interieur

- **Maximalbelegung :**
6 Person(en) (5 Erwachsene(r), 1 Kind(er))
- **Wohnfläche :**
120m²
- **Raumaufteilung :**
2 Zimmer, 2 Schlafzimmer, Schlafbereich, 1 Badezimmer, 1 WC, Wohnzimmer 25m², separate Küche, Kaminecke, Fernsehzimmer, Lesezimmer, Keller, Veranda, Loggia
- **Schlafplätze :**
2 Doppelbett(en), 1 Babybett(en), 2 zusätzliche Schlafmöglichkeit(en)
- **Komfort :**
Kamin, TV, Hi-Fi-Anlage, Bibliothek, Kabel/Satellit, Wi-Fi, Schrank, Föhn, elektrische Heizung, Holzofen, Schwedenofen, Dachfenster, Vorhänge, Doppelverglasung
- **Haushaltsausstattung :**
Geschirr/Besteck, Küchenutensilien, Kaffeebereiter, elektrische Kaffeemaschine, Espressomaschine, elektrischer Wasserkocher, Toaster, Zitruspresse, Elektroherd, Herdplatten, Ofen, Abzugshaube, Kühlschrank, Gefrierschrank, Geschirrspüler, Waschmaschine, Staubsauger

Exterieur

- **Grundstücksfläche :**
200m²
- **Außenanlage :**
Terrasse 30m², überdachte Terrasse 15m²
- **Äußerer Rahmen :**
Garten 200m², Rasen 150m², Wald 1 ha
- **Außenausstattung :**
Grill, Gartentisch(e), 4 Gartenstuhl/-stühle, Sonnenschirm, 4 Liegestuhl/-stühle



Service

- **Wäsche :**
Bettlaken (1 mal pro Woche), Handtücher (1 mal pro Woche), Bettdecke(n) (1 mal pro Woche), Steppdecke(n) (1 mal pro Woche), Kissen (1 mal pro Woche)
- **Haus :**
Endreinigung gegen Aufpreis (+85€), Garten-/Poolpflege (1 mal pro Woche), Schneeräumung (1 mal pro Woche), Parkplatz

Praktische Infos

- **Praktische Infos**
Kinderfreundlich
Tiere erlaubt
Vor Ort anwesend : wilde Tiere
Nichtraucher-Ferienwohnung, Mobilfunknetz, eigenes Transportmittel empfehlenswert
Wasser : heiß/kalt
Stromspannung : 220-240V / 50Hz
Stromversorgung : Netz



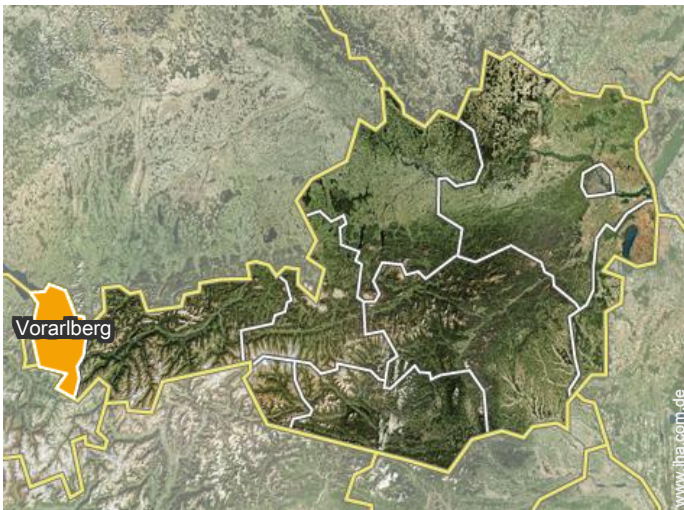
Fotoalbum - 1



Fotoalbum - 2



Lokalisierung



Lokalisierung & Anfahrt



GPS-Koordinaten in Graden, Minuten, Sekunden: Breitengrad 47°22'14"N - Längengrad 9°57'7"O ([Unterkunft](#))

Adresse

→ Hüttbühel 232
6874 Bizau

- Bregenz : (34km)
- Dornbirn : (25km)

Kontakt

Gesprochene
Sprachen



Ferienhaus Vorarlberg - Bizau "Ferienhaus Bregenzerwald"

7
Buchen

Verfügbarkeitskalender - ab : Juni 2019

Jun	Sa	So	Mo	Di	Mi	Do	Fr	Sa	So	Mo	Di	Mi	Do	Fr	Sa	So	Mo	Di	Mi	Do	Fr	Sa	So	Mo	Di	Mi	Do	Fr	Sa	So
2019	1	2	3	4	5	6	7	8	9	10	11	12	13	14	15	16	17	18	19	20	21	22	23	24	25	26	27	28	29	30

Jul	Mo	Di	Mi	Do	Fr	Sa	So	Mo	Di	Mi	Do	Fr	Sa	So	Mo	Di	Mi	Do	Fr	Sa	So	Mo	Di	Mi	Do	Fr	Sa	So	Mo	Di	Mi
2019	1	2	3	4	5	6	7	8	9	10	11	12	13	14	15	16	17	18	19	20	21	22	23	24	25	26	27	28	29	30	31
	-	-	-	-	-	-	-	-	-	-	-	-	-	-	-	-	-	-	-	-	-	-	-	-	-	-	-	-	-	-	

Aug	Do	Fr	Sa	So	Mo	Di	Mi	Do	Fr	Sa	So	Mo	Di	Mi	Do	Fr	Sa	So	Mo	Di	Mi	Do	Fr	Sa	So	Mo	Di	Mi	Do	Fr	Sa
2019	1	2	3	4	5	6	7	8	9	10	11	12	13	14	15	16	17	18	19	20	21	22	23	24	25	26	27	28	29	30	31
	-	-	-	-	-	-	-	-	-	-	-	-	-	-	-	-	-	-	-	-	-	-	-	-	-	-	-	-	-	-	

Sep	So	Mo	Di	Mi	Do	Fr	Sa	So	Mo	Di	Mi	Do	Fr	Sa	So	Mo	Di	Mi	Do	Fr	Sa	So	Mo	Di	Mi	Do	Fr	Sa	So	Mo
2019	1	2	3	4	5	6	7	8	9	10	11	12	13	14	15	16	17	18	19	20	21	22	23	24	25	26	27	28	29	30
	-	-	-	-	-	-	-	-	-	-	-	-	-	-	-	-	-	-	-	-	-	-	-	-	-	-	-	-	-	

Okt	Di	Mi	Do	Fr	Sa	So	Mo	Di	Mi	Do	Fr	Sa	So	Mo	Di	Mi	Do	Fr	Sa	So	Mo	Di	Mi	Do	Fr	Sa	So	Mo	Di	Mi	Do
2019	1	2	3	4	5	6	7	8	9	10	11	12	13	14	15	16	17	18	19	20	21	22	23	24	25	26	27	28	29	30	31
	-	-	-	-	-	-	-	-	-	-	-	-	-	-	-	-	-	-	-	-	-	-	-	-	-	-	-	-	-	-	

Nov	Fr	Sa	So	Mo	Di	Mi	Do	Fr	Sa	So	Mo	Di	Mi	Do	Fr	Sa	So	Mo	Di	Mi	Do	Fr	Sa	So	Mo	Di	Mi	Do	Fr	Sa
2019	1	2	3	4	5	6	7	8	9	10	11	12	13	14	15	16	17	18	19	20	21	22	23	24	25	26	27	28	29	30
	-	-	-	-	-	-	-	-	-	-	-	-	-	-	-	-	-	-	-	-	-	-	-	-	-	-	-	-	-	

Dez	So	Mo	Di	Mi	Do	Fr	Sa	So	Mo	Di	Mi	Do	Fr	Sa	So	Mo	Di	Mi	Do	Fr	Sa	So	Mo	Di	Mi	Do	Fr	Sa	So	Mo	Di
2019	1	2	3	4	5	6	7	8	9	10	11	12	13	14	15	16	17	18	19	20	21	22	23	24	25	26	27	28	29	30	31
	-	-	-	-	-	-	-	-	-	-	-	-	-	-	-	-	-	-	-	-	-	-	-	-	-	-	-	-	-	-	

Jan	Mi	Do	Fr	Sa	So	Mo	Di	Mi	Do	Fr	Sa	So	Mo	Di	Mi	Do	Fr	Sa	So	Mo	Di	Mi	Do	Fr	Sa	So	Mo	Di	Mi	Do	Fr
2020	1	2	3	4	5	6	7	8	9	10	11	12	13	14	15	16	17	18	19	20	21	22	23	24	25	26	27	28	29	30	31
	-	-	-	-	-	-	-	-	-	-	-	-	-	-	-	-	-	-	-	-	-	-	-	-	-	-	-	-	-	-	

Feb	Sa	So	Mo	Di	Mi	Do	Fr	Sa	So	Mo	Di	Mi	Do	Fr	Sa	So	Mo	Di	Mi	Do	Fr	Sa	So	Mo	Di	Mi	Do	Fr	Sa
2020	1	2	3	4	5	6	7	8	9	10	11	12	13	14	15	16	17	18	19	20	21	22	23	24	25	26	27	28	29
	-	-	-	-	-	-	-	-	-	-	-	-	-	-	-	-	-	-	-	-	-	-	-	-	-	-	-	-	

Mär	So	Mo	Di	Mi	Do	Fr	Sa	So	Mo	Di	Mi	Do	Fr	Sa	So	Mo	Di	Mi	Do	Fr	Sa	So	Mo	Di	Mi	Do	Fr	Sa	So	Mo	Di
2020	1	2	3	4	5	6	7	8	9	10	11	12	13	14	15	16	17	18	19	20	21	22	23	24	25	26	27	28	29	30	31
	-	-	-	-	-	-	-	-	-	-	-	-	-	-	-	-	-	-	-	-	-	-	-	-	-	-	-	-	-		

Gebucht

Verfügbarkeitskalender - ab : März 2020

Apr	Mi	Do	Fr	Sa	So	Mo	Di	Mi	Do	Fr	Sa	So	Mo	Di	Mi	Do	Fr	Sa	So	Mo	Di	Mi	Do	Fr	Sa	So	Mo	Di	Mi	Do
2020	1	2	3	4	5	6	7	8	9	10	11	12	13	14	15	16	17	18	19	20	21	22	23	24	25	26	27	28	29	30
-	-	-	-	-	-	-	-	-	-	-	-	-	-	-	-	-	-	-	-	-	-	-	-	-	-	-	-	-	-	

Mai	Fr	Sa	So	Mo	Di	Mi	Do	Fr	Sa	So	Mo	Di	Mi	Do	Fr	Sa	So	Mo	Di	Mi	Do	Fr	Sa	So							
2020	1	2	3	4	5	6	7	8	9	10	11	12	13	14	15	16	17	18	19	20	21	22	23	24	25	26	27	28	29	30	31
-	-	-	-	-	-	-	-	-	-	-	-	-	-	-	-	-	-	-	-	-	-	-	-	-	-	-	-	-	-	-	

Gebucht

Monat : Vor >>

Miettarife - Ferienhaus - Bergchalet mit Charme - 6 Person(en)

Tarife	Nacht	Wochenende	Woche	2 Wochen	Monat
 Nebensaison	-	-	497€ (Samstag)	-	-
 Übergangssaison	-	-	595€ (Samstag)	-	-
 Hauptsaison	-	-	799€ (Samstag)	-	-
 Sondersaison	-	-	649€	-	-

(Anreisetag)

Buchen

Buchungskonditionen

• Buchung

→ Bezahlung bei Buchung :
40% des Mietbetrags
→ Bezahlung des Restbetrags :
bei Schlüsselübergabe

• Vermietung

→ Nebenkosten extra
→ Kurtaxe extra
→ Endreinigungspauschale extra : 95€
→ Zuschlag einberechnen für :
- Baby
- Tiere
- zusätzliche(s) Bett(en)

Akzeptierte Zahlungsarten

• Banküberweisung • Bar

Kontakt

Gesprochene Sprachen   

► Buchen

► Vermieter kontaktieren

Nehmen Sie direkt Kontakt mit den Vermietern auf.

www.iha.com.de
Anzeige Nr.
5790
>> Buchen <<