

Ferienhaus Bigorre "La pleta du tossa"

Ehemalige restaurierten Schafstall. In einem Dorf dominieren mi stapfen zwischen Bagneres de Bigorre und Lourdes gelegen.



Ferienhaus - ehem. Schafstall,
freistehend, 1 Stockwerk, eigener
Eingang

Rahmen : naturbelassen, bergig

Gästekapazität : von 1 bis 6

Person(en)

Schlafzimmer : 3

Zimmer : 4



Clé Vacances (3 Schlüssel)



Themenurlaube
Astronomie

Astugue - Hautes Pyrénées (65) - Midi Pyrénées

Frankreich

Buchung : +33 (0) 545811869 (Frankreich)

Anzeige Nr. 54950

www.ihacom.de



Ferienhaus



Ferienhaus - ehem. Schafstall, freistehend,
1 Stockwerk, eigener Eingang

- **Ideal für alle Altersgruppen, Sportler**
- **Ausblick :** Panorama, freier, Gebirge, Landschaft, Garten/Park, Felder
- **Rahmen :** naturbelassen, bergig
- **Ausrichtung :** Süden

" Genießen Sie einen atemberaubenden Blick auf die gesamte Kette der Pyrenäen, einschließlich des Pic du Midi und der Montagues. Schönes Haus in einer hügeligen Landschaft Umgebung. Eingerichtet für 6 Personen: Erdgeschoss: Küche, Esszimmer, Wohnzimmer mit Kamin-Insert, WC, Wäscheservice. Obergeschoss: 3 Schlafzimmer, Badezimmer mit Badewanne, WC, Ecke lesen Entspannung mit Schlafcouch (2 Personen). Eingezäunten Garten 600 m 2, Grill, Parkplatz 3 Autos. "

Extras

- **Parkplatz :**
Unüberdachter Parkplatz : 3 auf Grundstück.
- **Baby-Ausstattung :**
Babystuhl, Babywanne, Babytopf



Äußerer Rahmen

Umgebung & Lokalisierung



Gebirge



Angeln

" Sie können mehrere Aktivitäten, die in der Nähe angeboten frönen: Reiten, Radfahren, Klettern, rafting. Wanderwege beginnen vor Ort aber auch schnell erreichen Sie Sehenswürdigkeiten in den Pyrenäen wie den Pic du Midi de Bigorre, Cauterets und der Brücke von Spanien, Lourdes, Gavarnie Klasse Erbe der UNESCO, das Massiv des Neovielle, eine Vielzahl von Seen, Aure und Luron Tal fahren. Länder der Kunst und Geschichte sowie Nationalpark für diejenigen, die Finger Natur berühren möchten. "

Freizeitaktivitäten

- **Aktivitäten weniger als 20 km /12 Meilen entfernt :**
Baden, Kanu/Kajak, Rafting, Golf, Tennis, Reitschule, Ponyclub, Spazierweg, Strandweg/Waldweg, Wandern, Klettern, Mountainbike (Strecke), Paragliding, Pferdeausritt, Acrobranch, Fischen

- **Betreute Aktivitäten :**

Reitschule

- **Attraktionen und Entspannung :**

Nachtclub, Restaurant, Kino, Park und Garten, Vergnügungspark, Zoo/Tierpark, Naturreservat, historische Sehenswürdigkeit, Museum, Thermalbad, Thalassotherapie-Center, Sauna, Türkisches Bad, Wellnessfarm, Beautycenter, Fitnesscenter, Biobauernhof

Umgebung

- **Örtlichkeit :**
Skipisten 30km
Meer/Ozean >50km
18-Loch-Golfplatz 10km
Wassersport-Center 15km
Stromschnelle 20km
Fluss 4km
See 20km
Bergmassiv <50m
Via ferrata (Klettersteig) 30km

- **Annehmlichkeiten :**

- Dorfzentrum 1km
Stadtzentrum 7,5km
Fahrrad-/Mountainbikeverleih 10km
Bäckerei 3km
Örtliche Geschäfte 3km
Supermarkt 7,5km
Friseursalon 5km
Post 7,5km
Bank 7,5km
Geldautomat 7,5km
Apotheke 5km
Arzt 5km
Krankenhaus 10km



Schlafzimmer



Schlafzimmer



Schlafzimmer

Interieur

- **Maximalbelegung :**

von 1 bis 6 Person(en) (4 Erwachsene(r), 2 Kind(er))

- **Wohnfläche :**

150m²

- **Raumaufteilung :**

4 Zimmer, 3 Schlafzimmer, 1 Badezimmer, 2 WC, Wohnzimmer 60m², Salon 22m², amerikanische Küche, Esszimmer, Kaminecke, Fernsehzimmer, Keller

- **Schlafplätze :**

2 Doppelbett(en), 1 Sofabett(en) 2 Personen, 2 Einzelbett(en), 1 Babybett(en)

- **Komfort :**

Kamin, TV, Hi-Fi-Anlage, Kleiderschrank, Glaswand, Dachfenster, Vorhänge, Doppelverglasung

- **Haushaltsausstattung :**

Geschirr/Besteck, Küchenutensilien, Kaffeebereiter, elektrischer Wasserkocher, Toaster, Gasherd, Ofen, Mikrowelle, Abzugshaube, Kühlschrank, Geschirrspüler, Waschmaschine, Staubsauger, Bügeleisen, Bügelbrett

Exterieur

- **Grundstücksfläche :**

600m²

- **Außenanlage :**

Terrasse 20m², Gartenhäuschen

- **Äußerer Rahmen :**

Privater Hof, eingezäuntes Grundstück, Garten, Landschaftsgarten

- **Außenausstattung :**

Freiluftsalon, Grill, 6 Gartenstuhl/-stühle, Sonnenschirm, Gartensalon, 2 Liegestuhl/-stühle



Raumaufteilung

Service

- **Wäsche :**

Bettlaken gegen Aufpreis (1 mal pro Woche +9€), Handtücher gegen Aufpreis (1 mal pro Woche +5€), Bettdecke(n), Steppdecke(n), Kissen

- **Haus :**

Endreinigung gegen Aufpreis (+50€)

Praktische Infos

- **Praktische Infos**

Kinderfreundlich

Vor Ort anwesend : Haustiere, Nutztiere
Nichtraucher-Ferienwohnung, Mobilfunknetz, eigenes Transportmittel empfehlenswert

Wasser : heiß/kalt

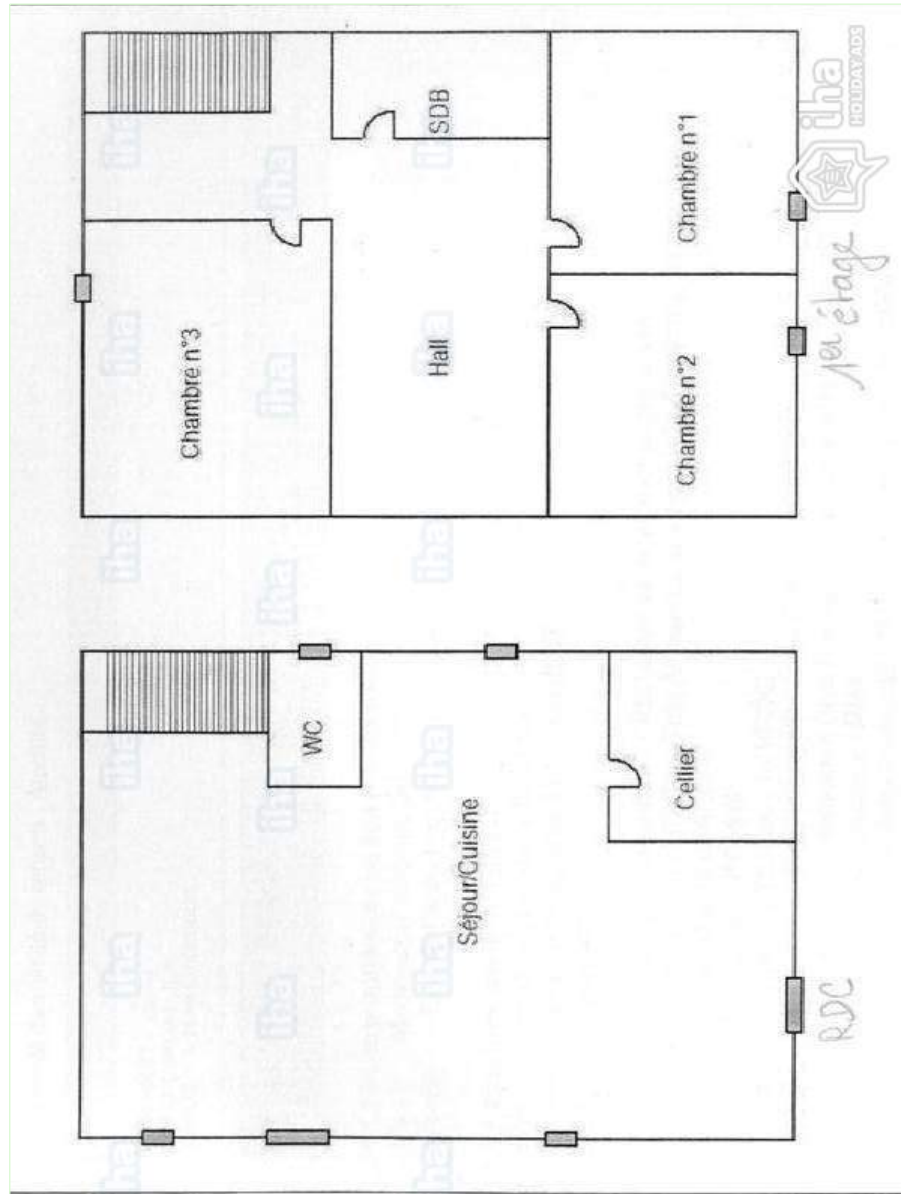
Stromspannung : 220-240V / 50Hz

Stromversorgung : Netz



Kaminecke

Grundrissplan



www.ihacom.de

Fotoalbum - 1



Äußerer Rahmen



Schlafzimmer



Schlafzimmer



Schlafzimmer



Kaminecke

Fotoalbum - 2



Raumaufteilung

Raumaufteilung zur Verfügung der Gäste



Kochecke



Küche



Ausblick Terrasse



Badezimmer



ehem. Schafstall



Außenmobiliar

Fotoalbum - 3



Außenbereich



Äußerer Rahmen



Außenbereich



Winter



Blick auf Gebirge



Ausblick Terrasse



Ausblick Terrasse

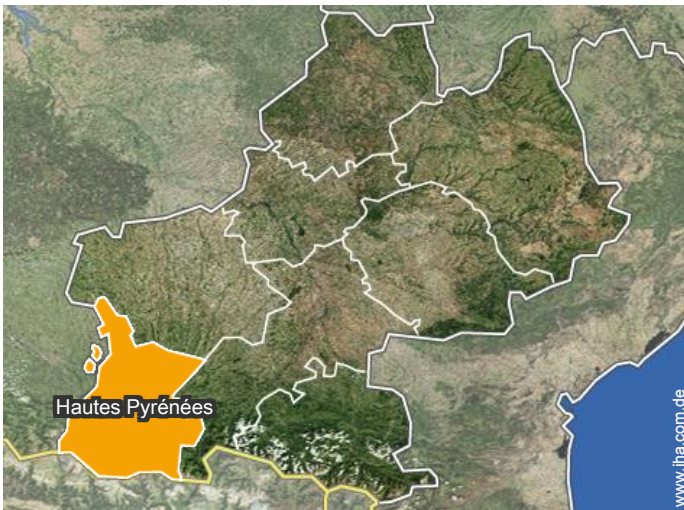


Panoramaausblick

Themenurlaube

Astronomie

Lokalisierung



Lokalisierung & Anfahrt

" Das ganze Jahr über mit dem Auto, direkt am 8 km von Bagnères de Bigorre und 10 km von Lourdes erreichbar. "



GPS-Koordinaten in Graden, Minuten, Sekunden: Breitengrad 43°5'37"N -
Längengrad 0°4'2"O ([Unterkunft](#))

Adresse

→ 4 Rue du Pic du Midi
65200 Astugue

- Bagnères de Bigorre : (7,5km)
- Lourdes : (10km)

Kontakt

Gesprochene
Sprachen



Ferienhaus Astugue - Frankreich "La pleta du tossa"

10
Buchen

Verfügbarkeitskalender - ab : September 2018

Sep	Sa	So	Mo	Di	Mi	Do	Fr	Sa	So	Mo	Di	Mi	Do	Fr	Sa	So	Mo	Di	Mi	Do	Fr	Sa	So	Mo	Di	Mi	Do	Fr	Sa	So	
2018	1	2	3	4	5	6	7	8	9	10	11	12	13	14	15	16	17	18	19	20	21	22	23	24	25	26	27	28	29	30	
Okt	Mo	Di	Mi	Do	Fr	Sa	So	Mo	Di	Mi	Do	Fr	Sa	So	Mo	Di	Mi	Do	Fr	Sa	So	Mo	Di	Mi	Do	Fr	Sa	So	Mo	Di	Mi
2018	1	2	3	4	5	6	7	8	9	10	11	12	13	14	15	16	17	18	19	20	21	22	23	24	25	26	27	28	29	30	31
	-	-	-	-	-	-	-	-	-	-	-	-	-	-	-	-	-	-	-	-	-	-	-	-	-	-	-	-	-	-	
Nov	Do	Fr	Sa	So	Mo	Di	Mi	Do	Fr	Sa	So	Mo	Di	Mi	Do	Fr	Sa	So	Mo	Di	Mi	Do	Fr	Sa	So	Mo	Di	Mi	Do	Fr	
2018	1	2	3	4	5	6	7	8	9	10	11	12	13	14	15	16	17	18	19	20	21	22	23	24	25	26	27	28	29	30	
	-	-	-	-	-	-	-	-	-	-	-	-	-	-	-	-	-	-	-	-	-	-	-	-	-	-	-	-	-	-	
Dez	Sa	So	Mo	Di	Mi	Do	Fr	Sa	So	Mo	Di	Mi	Do	Fr	Sa	So	Mo	Di	Mi	Do	Fr	Sa	So	Mo	Di	Mi	Do	Fr	Sa	So	Mo
2018	1	2	3	4	5	6	7	8	9	10	11	12	13	14	15	16	17	18	19	20	21	22	23	24	25	26	27	28	29	30	31
	-	-	-	-	-	-	-	-	-	-	-	-	-	-	-	-	-	-	-	-	-	-	-	-	-	-	-	-	-	-	
Jan	Di	Mi	Do	Fr	Sa	So	Mo	Di	Mi	Do	Fr	Sa	So	Mo	Di	Mi	Do	Fr	Sa	So	Mo	Di	Mi	Do	Fr	Sa	So	Mo	Di	Mi	Do
2019	1	2	3	4	5	6	7	8	9	10	11	12	13	14	15	16	17	18	19	20	21	22	23	24	25	26	27	28	29	30	31
	-	-	-	-	-	-	-	-	-	-	-	-	-	-	-	-	-	-	-	-	-	-	-	-	-	-	-	-	-	-	
Feb	Fr	Sa	So	Mo	Di	Mi	Do	Fr	Sa	So	Mo	Di	Mi	Do	Fr	Sa	So	Mo	Di	Mi	Do	Fr	Sa	So	Mo	Di	Mi	Do			
2019	1	2	3	4	5	6	7	8	9	10	11	12	13	14	15	16	17	18	19	20	21	22	23	24	25	26	27	28			
	-	-	-	-	-	-	-	-	-	-	-	-	-	-	-	-	-	-	-	-	-	-	-	-	-	-	-	-	-		
Mär	Fr	Sa	So	Mo	Di	Mi	Do	Fr	Sa	So	Mo	Di	Mi	Do	Fr	Sa	So	Mo	Di	Mi	Do	Fr	Sa	So	Mo	Di	Mi	Do	Fr	Sa	So
2019	1	2	3	4	5	6	7	8	9	10	11	12	13	14	15	16	17	18	19	20	21	22	23	24	25	26	27	28	29	30	31
	-	-	-	-	-	-	-	-	-	-	-	-	-	-	-	-	-	-	-	-	-	-	-	-	-	-	-	-	-	-	
Apr	Mo	Di	Mi	Do	Fr	Sa	So	Mo	Di	Mi	Do	Fr	Sa	So	Mo	Di	Mi	Do	Fr	Sa	So	Mo	Di	Mi	Do	Fr	Sa	So	Mo	Di	
2019	1	2	3	4	5	6	7	8	9	10	11	12	13	14	15	16	17	18	19	20	21	22	23	24	25	26	27	28	29	30	
	-	-	-	-	-	-	-	-	-	-	-	-	-	-	-	-	-	-	-	-	-	-	-	-	-	-	-	-	-	-	
Mai	Mi	Do	Fr	Sa	So	Mo	Di	Mi	Do	Fr	Sa	So	Mo	Di	Mi	Do	Fr	Sa	So	Mo	Di	Mi	Do	Fr	Sa	So	Mo	Di	Mi	Do	Fr
2019	1	2	3	4	5	6	7	8	9	10	11	12	13	14	15	16	17	18	19	20	21	22	23	24	25	26	27	28	29	30	31
	-	-	-	-	-	-	-	-	-	-	-	-	-	-	-	-	-	-	-	-	-	-	-	-	-	-	-	-	-	-	
Jun	Sa	So	Mo	Di	Mi	Do	Fr	Sa	So	Mo	Di	Mi	Do	Fr	Sa	So	Mo	Di	Mi	Do	Fr	Sa	So	Mo	Di	Mi	Do	Fr	Sa	So	
2019	1	2	3	4	5	6	7	8	9	10	11	12	13	14	15	16	17	18	19	20	21	22	23	24	25	26	27	28	29	30	
	-	-	-	-	-	-	-	-	-	-	-	-	-	-	-	-	-	-	-	-	-	-	-	-	-	-	-	-	-	-	

Gebucht

Verfügbarkeitskalender - ab : Juni 2019

Jul	Mo	Di	Mi	Do	Fr	Sa	So	Mo	Di	Mi	Do	Fr	Sa	So	Mo	Di	Mi	Do	Fr	Sa	So	Mo	Di	Mi							
2019	1	2	3	4	5	6	7	8	9	10	11	12	13	14	15	16	17	18	19	20	21	22	23	24	25	26	27	28	29	30	31
-	-	-	-	-	-	-	-	-	-	-	-	-	-	-	-	-	-	-	-	-	-	-	-	-	-	-	-	-	-	-	-

Aug	Do	Fr	Sa	So	Mo	Di	Mi	Do	Fr	Sa	So	Mo	Di	Mi	Do	Fr	Sa	So	Mo	Di	Mi	Do	Fr	Sa							
2019	1	2	3	4	5	6	7	8	9	10	11	12	13	14	15	16	17	18	19	20	21	22	23	24	25	26	27	28	29	30	31
-	-	-	-	-	-	-	-	-	-	-	-	-	-	-	-	-	-	-	-	-	-	-	-	-	-	-	-	-	-	-	

Gebucht

Monat : Vor >>

Miettarife - Ferienhaus - ehem. Schafstall - von 1 bis 6 Person(en)

Tarife	Nacht	Wochenende	Woche	2 Wochen	Monat
<input type="checkbox"/> Nebensaison	-	200€ (Freitag)	400€ (Samstag)	-	-
<input type="checkbox"/> Übergangssaison	-	200€ (Freitag)	500€ (Samstag)	-	-
<input type="checkbox"/> Hauptsaison	-	200€ (Freitag)	600€ (Samstag)	-	-

(Anreisetag)

Buchen

Buchungskonditionen

• Buchung

- Bezahlung bei Buchung : 30% des Mietbetrags
- Bezahlung des Restbetrags : 2 Wochen vor Aufenthalt
- Kautions verlangt : 250€


• Vermietung

- Inkl. Nebenkosten
- Endreinigungspauschale extra : 50€
- Zuschlag einberechnen für : - Feuerholz

► Buchen

► Vermieter kontaktieren

Kontakt

Gesprochene Sprachen 

Akzeptierte Zahlungsarten

- Banküberweisung
- Scheck
- Bankscheck

Nehmen Sie direkt Kontakt mit den Vermietern auf.

www.iha.com.de
Anzeige Nr.
54950
>> Buchen <<