

Ferienhaus A dos Francos Villa



Ferienhaus - Villa, freistehend,
ebenerdig in/auf: Anwesen mit Charme

Rahmen : landwirtschaftlich, bäuerlich

Gästekapazität : von 2 bis 6
Person(en)

Schlafzimmer : 3

A dos Francos - Distrikt Leiria - Region Mitte (Portugal)
Portugal

Anzeige Nr. 36842

www.ihacom.de



>> FERIEWOHNUNGEN

VON PRIVAT AN PRIVAT



Ferienhaus



Ferienhaus - Villa, freistehend, ebenerdig
in/auf: Anwesen mit Charme

• **Ideal für alle Altersgruppen,
Familiengruppen**

- **Ausblick :** Panorama, Landschaft, Swimmingpool, Garten/Park, Felder, Wiese
- **Rahmen :** landwirtschaftlich, bäuerlich
- **Ausrichtung :** Süd-Westen

Extras

• **Swimmingpool :**

Privater Swimmingpool, rechteckig (Länge 6m, Breite 4m), beleuchtet

• **Parkplatz :**

Unüberdachter Parkplatz : 3 auf Grundstück.

• **Baby-Ausstattung :**

Babystuhl



Umgebung & Lokalisierung



Land

Freizeitaktivitäten

• **Aktivitäten weniger als 20 km /12 Meilen entfernt :**

Schnorcheln, Golf, Tennis

• **Betreute Aktivitäten :**

Segelschule

• **Attraktionen und Entspannung :**

Bar/Pub, Restaurant, Kino, Park und Garten, Vergnügungspark, Ausstellungszentrum, Kunstgalerie, historische Sehenswürdigkeit, Museum, Theater, Festival, Thermalbad, Fitnesscenter

Umgebung

• **Örtlichkeit :**

Sandstrand 20km
Öffentlicher Tennisplatz 10km
18-Loch-Golfplatz 30km

• **Annehmlichkeiten :**

Dorfzentrum 5km
Bäckerei 2km





Interieur

- **Maximalbelegung :**
von 2 bis 6 Person(en)
- **Raumaufteilung :**
3 Schlafzimmer, 3 Badezimmer, Wohnzimmer 22m², Salon, große separate Küche, Esszimmer, Bar, Galerie/Empfang, Waschküche, Innenhof, Veranda
- **Schlafplätze :**
2 Doppelbett(en), 2 Einzelbett(en)
- **Komfort :**
Kamin, TV, Kabel/Satellit, Internetzugang, Wi-Fi, Kleiderschrank, Föhn, Vorhänge, Doppelverglasung, Rollläden
- **Haushaltsausstattung :**
Geschirr/Besteck, Küchenutensilien, elektrischer Wasserkocher, Toaster, Elektroherd, Herdplatten, Ofen, Mikrowelle, Kühlschrank, Gefrierschrank, Geschirrspüler, Waschmaschine, Wäschetrockner, Staubsauger

Exterieur

- **Grundstücksfläche :**
150m²
- **Außenanlage :**
Terrasse 80m², überdachte Terrasse 20m², Sonnenterrasse 20m²
- **Äußerer Rahmen :**
Privater Hof 65m², Garten 100m², Obstgarten 100m²
- **Außenausstattung :**
Außentoilette



Service

Praktische Infos

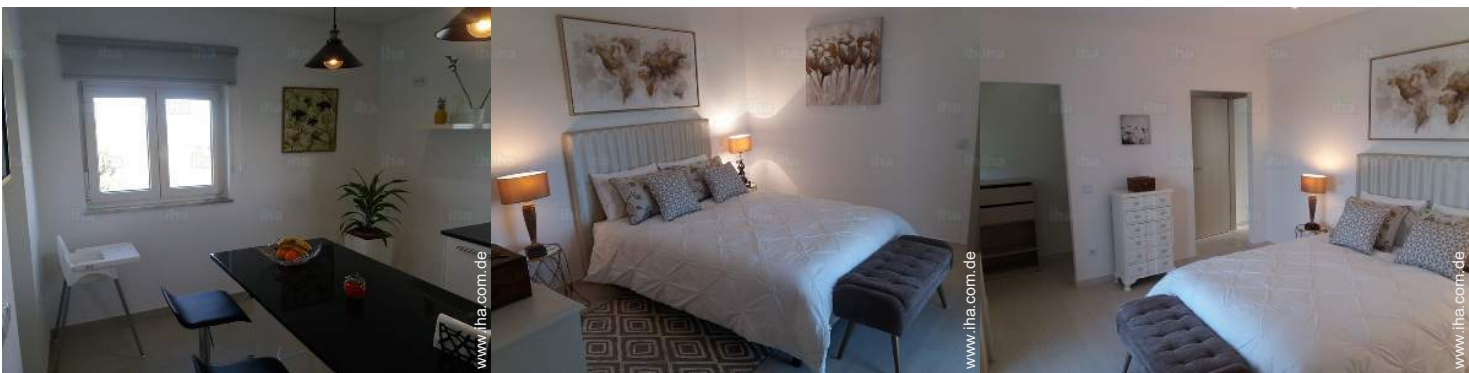
- **Praktische Infos**
Keine Haustiere
Nichtraucher-Ferienwohnung, eigenes Transportmittel empfehlenswert
Wasser : heiß/kalt
Stromspannung : 220-240V / 50Hz
Stromversorgung : Netz



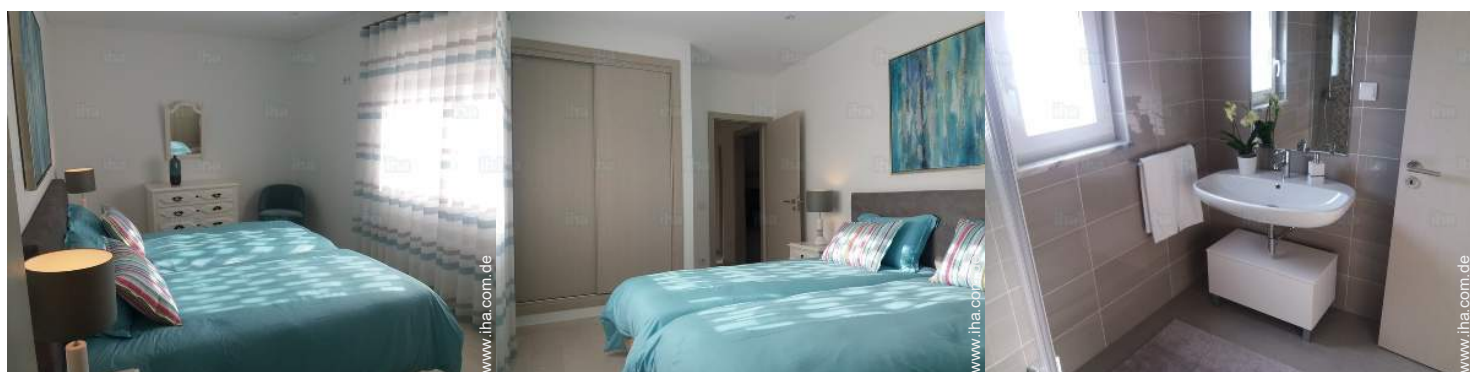
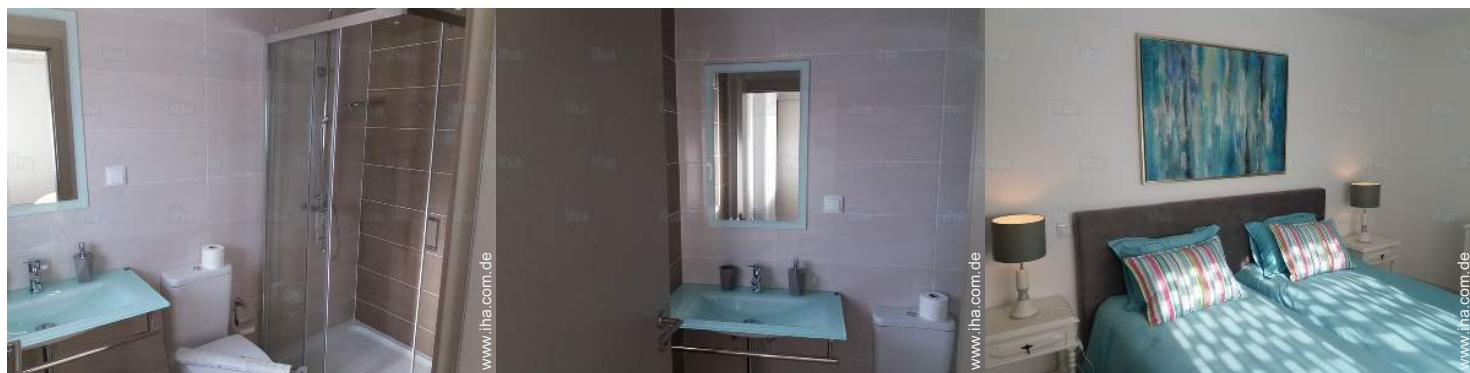
Fotoalbum - 1



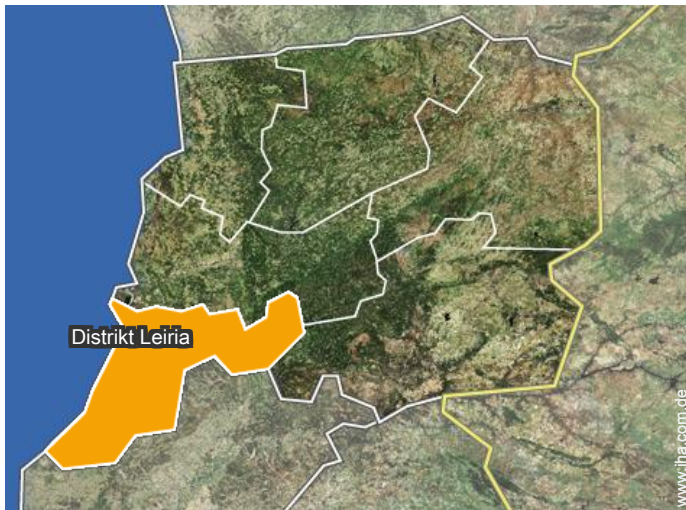
Fotoalbum - 2



Fotoalbum - 3



Lokalisierung



Lokalisierung & Anfahrt



GPS-Koordinaten in Graden, Minuten, Sekunden: Breitengrad 39°19'40"N -
Längengrad 9°4'42"W ([Unterkunft](#))

Adresse

→ Rua do Moinho nº 28
Salgueirinha
2500 A dos Francos

• Flughafen Lisbon Portela

→ Lissabon, Distrikt Lissabon, Lissabon
und Tejotal, Portugal
→ Entfernung : 90km
→ Dauer : 1h

- A dos Francos : (5km)
- Caldas da Rainha : (12km)
- Foz do Arelho : (20km)

Kontakt

Gesprochene
Sprachen



Ferienhaus Distrikt Leiria - Region Mitte (Portugal) Villa

Verfügbarkeitskalender - ab : November 2019

Nov	Fr	Sa	So	Mo	Di	Mi	Do	Fr	Sa	So	Mo	Di	Mi	Do	Fr	Sa	So	Mo	Di	Mi	Do	Fr	Sa	So	Mo	Di	Mi	Do	Fr	Sa
2019	1	2	3	4	5	6	7	8	9	10	11	12	13	14	15	16	17	18	19	20	21	22	23	24	25	26	27	28	29	30

Dez	So	Mo	Di	Mi	Do	Fr	Sa	So	Mo	Di	Mi	Do	Fr	Sa	So	Mo	Di	Mi	Do	Fr	Sa	So	Mo	Di	Mi	Do	Fr	Sa	So	Mo	Di
2019	1	2	3	4	5	6	7	8	9	10	11	12	13	14	15	16	17	18	19	20	21	22	23	24	25	26	27	28	29	30	31
	-	-	-	-	-	-	-	-	-	-	-	-	-	-	-	-	-	-	-	-	-	-	-	-	-	-	-	-	-	-	

Jan	Mi	Do	Fr	Sa	So	Mo	Di	Mi	Do	Fr	Sa	So	Mo	Di	Mi	Do	Fr	Sa	So	Mo	Di	Mi	Do	Fr	Sa	So	Mo	Di	Mi	Do	Fr
2020	1	2	3	4	5	6	7	8	9	10	11	12	13	14	15	16	17	18	19	20	21	22	23	24	25	26	27	28	29	30	31
	-	-	-	-	-	-	-	-	-	-	-	-	-	-	-	-	-	-	-	-	-	-	-	-	-	-	-	-	-	-	

Feb	Sa	So	Mo	Di	Mi	Do	Fr	Sa	So	Mo	Di	Mi	Do	Fr	Sa	So	Mo	Di	Mi	Do	Fr	Sa	So	Mo	Di	Mi	Do	Fr	Sa
2020	1	2	3	4	5	6	7	8	9	10	11	12	13	14	15	16	17	18	19	20	21	22	23	24	25	26	27	28	29
	-	-	-	-	-	-	-	-	-	-	-	-	-	-	-	-	-	-	-	-	-	-	-	-	-	-	-	-	-

Mär	So	Mo	Di	Mi	Do	Fr	Sa	So	Mo	Di	Mi	Do	Fr	Sa	So	Mo	Di	Mi	Do	Fr	Sa	So	Mo	Di	Mi	Do	Fr	Sa	So	Mo	Di
2020	1	2	3	4	5	6	7	8	9	10	11	12	13	14	15	16	17	18	19	20	21	22	23	24	25	26	27	28	29	30	31
	-	-	-	-	-	-	-	-	-	-	-	-	-	-	-	-	-	-	-	-	-	-	-	-	-	-	-	-	-	-	

Apr	Mi	Do	Fr	Sa	So	Mo	Di	Mi	Do	Fr	Sa	So	Mo	Di	Mi	Do	Fr	Sa	So	Mo	Di	Mi	Do	Fr	Sa	So	Mo	Di	Mi	Do
2020	1	2	3	4	5	6	7	8	9	10	11	12	13	14	15	16	17	18	19	20	21	22	23	24	25	26	27	28	29	30
	-	-	-	-	-	-	-	-	-	-	-	-	-	-	-	-	-	-	-	-	-	-	-	-	-	-	-	-	-	-

Mai	Fr	Sa	So	Mo	Di	Mi	Do	Fr	Sa	So	Mo	Di	Mi	Do	Fr	Sa	So	Mo	Di	Mi	Do	Fr	Sa	So	Mo	Di	Mi	Do	Fr	Sa	So
2020	1	2	3	4	5	6	7	8	9	10	11	12	13	14	15	16	17	18	19	20	21	22	23	24	25	26	27	28	29	30	31
	-	-	-	-	-	-	-	-	-	-	-	-	-	-	-	-	-	-	-	-	-	-	-	-	-	-	-	-	-	-	

Jun	Mo	Di	Mi	Do	Fr	Sa	So	Mo	Di	Mi	Do	Fr	Sa	So	Mo	Di	Mi	Do	Fr	Sa	So	Mo	Di	Mi	Do	Fr	Sa	So	Mo	Di
2020	1	2	3	4	5	6	7	8	9	10	11	12	13	14	15	16	17	18	19	20	21	22	23	24	25	26	27	28	29	30
	-	-	-	-	-	-	-	-	-	-	-	-	-	-	-	-	-	-	-	-	-	-	-	-	-	-	-	-	-	-

Jul	Mi	Do	Fr	Sa	So	Mo	Di	Mi	Do	Fr	Sa	So	Mo	Di	Mi	Do	Fr	Sa	So	Mo	Di	Mi	Do	Fr	Sa	So	Mo	Di	Mi	Do	Fr
2020	1	2	3	4	5	6	7	8	9	10	11	12	13	14	15	16	17	18	19	20	21	22	23	24	25	26	27	28	29	30	31
	-	-	-	-	-	-	-	-	-	-	-	-	-	-	-	-	-	-	-	-	-	-	-	-	-	-	-	-	-	-	

Aug	Sa	So	Mo	Di	Mi	Do	Fr	Sa	So	Mo	Di	Mi	Do	Fr	Sa	So	Mo	Di	Mi	Do	Fr	Sa	So	Mo	Di	Mi	Do	Fr	Sa	So	Mo
2020	1	2	3	4	5	6	7	8	9	10	11	12	13	14	15	16	17	18	19	20	21	22	23	24	25	26	27	28	29	30	31
	-	-	-	-	-	-	-	-	-	-	-	-	-	-	-	-	-	-	-	-	-	-	-	-	-	-	-	-	-	-	

Übergangssaison



Verfügbarkeitskalender - ab : August 2020

Sep	Di	Mi	Do	Fr	Sa	So	Mo	Di	Mi	Do	Fr	Sa	So	Mo	Di	Mi	Do	Fr	Sa	So	Mo	Di	Mi	Do	Fr	Sa	So	Mo	Di	Mi
2020	1	2	3	4	5	6	7	8	9	10	11	12	13	14	15	16	17	18	19	20	21	22	23	24	25	26	27	28	29	30
-	-	-	-	-	-	-	-	-	-	-	-	-	-	-	-	-	-	-	-	-	-	-	-	-	-	-	-	-	-	-

Okt	Do	Fr	Sa	So	Mo	Di	Mi	Do	Fr	Sa	So	Mo	Di	Mi	Do	Fr	Sa	So	Mo	Di	Mi	Do	Fr	Sa	So	Mo	Di	Mi	Do	Fr	Sa
2020	1	2	3	4	5	6	7	8	9	10	11	12	13	14	15	16	17	18	19	20	21	22	23	24	25	26	27	28	29	30	31
-	-	-	-	-	-	-	-	-	-	-	-	-	-	-	-	-	-	-	-	-	-	-	-	-	-	-	-	-	-	-	

Übergangssaison

Monat : Vor >>

Miettarife - Ferienhaus - Villa - von 2 bis 6 Person(en)

Tarife	Nacht	Wochenende	Woche	2 Wochen	Monat
<input type="checkbox"/> Nebensaison	115€ > 7	-	-	-	-
<input type="checkbox"/> Übergangssaison	115€ > 7	-	-	-	-
<input type="checkbox"/> Hauptsaison	175€ > 7	-	-	-	-

> Minimum Nacht

Buchen

Buchungskonditionen

- **Buchung**
 - Bezahlung bei Buchung : 25% des Mietbetrags
 - Bezahlung des Restbetrags : 3 Wochen vor Aufenthalt
 - Kautions verlangt : 300€
- **Vermietung**
 - Inkl. Nebenkosten
 - Inkl. Endreinigungspauschale

[▶ Buchen](#)

[▶ Vermieter kontaktieren](#)

Akzeptierte Zahlungsarten

- Banküberweisung

Nehmen Sie direkt Kontakt mit den Vermietern auf.

www.iha.com.de
Anzeige Nr.
36842
>> Buchen <<

Kontakt

Gesprochene Sprachen   