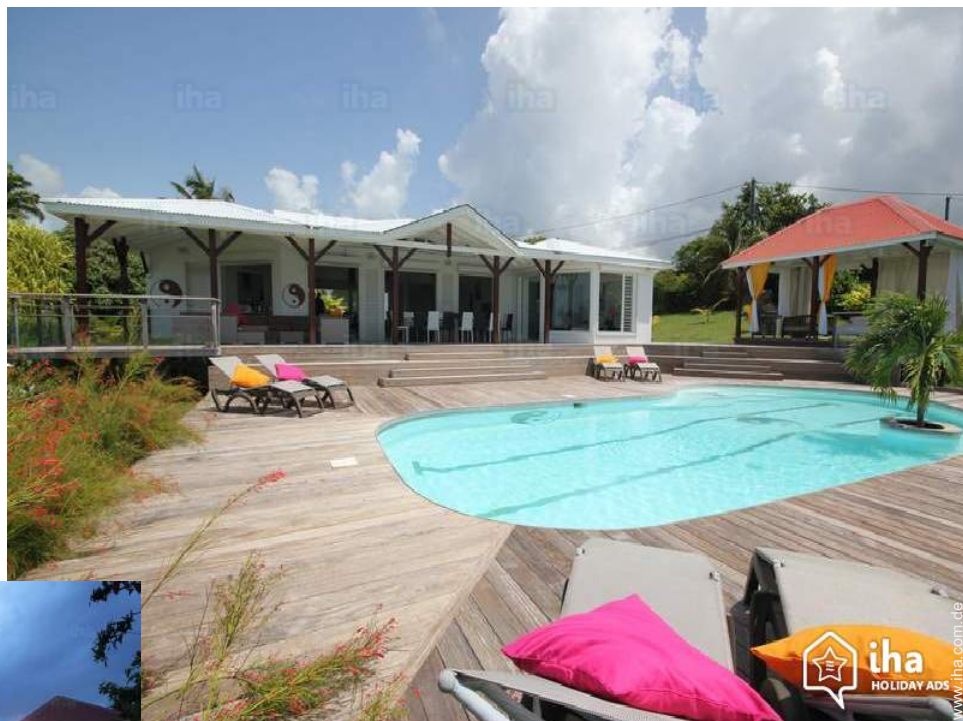


exklusive Ferienwohnung Sainte Anne "Villa Yin & Yang"



exklusive Villa, freistehend, ebenerdig,
eigener Eingang, in/auf: komfortable
Siedlung

Rahmen : luxuriös, paradiesisch

Gästekapazität : von 2 bis 12

Person(en)

Schlafzimmer : 4

Zimmer : 7

Sainte Anne - Grande Terre

Guadeloupe

Anzeige Nr. 54001

Buchung : +590 (0) 590 90 01 90 (Guadeloupe)

www.ihacom.de



exklusive Ferienwohnung



exklusive Villa, freistehend, ebenerdig, eigener Eingang, in/auf: komfortable Siedlung

- **Ideal für Familiengruppen, alle Altersgruppen**

- **Ausblick :** Panorama, ohne Visavis, hochgelegen, Meer/Ozean, Swimmingpool, Garten/Park

- **Rahmen :** luxuriös, paradiesisch

- **Ausrichtung :** Süden

Extras

- **Swimmingpool :**

Privater Swimmingpool, originell (Länge 12m, Breite 5,50m), beleuchtet, Treppeneinstieg, Außendusche

- **Parkplatz :**

Unüberdachter Parkplatz : 6 reservierte(r), 6 auf Grundstück.

- **Baby-Ausstattung :**

Babystuhl, Kinderwagen



Gesamtansicht

Umgebung & Lokalisierung



Meer



Angeln



Kultur

Freizeitaktivitäten

- **Aktivitäten weniger als 20 km /12 Meilen entfernt :**

Baden, Schnorcheln, Tauchen, Gerätetauchen, Banana-Boat, Wasserski, Jetski, Wellenreiten, Windsurfen, Segeln, Kitesurfen, Kanu/ Kajak, Golf, Wandern, Bootsausflug, Fischen, Hochseeangeln, Angeln, Speerfischen

- **Betreute Aktivitäten :**

Segelschule, Tauchschule

- **Attraktionen und Entspannung :**

Bar/Pub, Nachtclub, Restaurant, Kino, Karaoke, Park und Garten, Vergnügungspark, Zoo/Tierpark, Seepark, Naturreservat, Ausstellungszentrum, Kunstgalerie, Museum, Casino, Fitnesscenter

Umgebung

- **Örtlichkeit :**

Meer/Ozean 50m
Sandstrand 100m
FKK-Strand 20km
18-Loch-Golfplatz
Flugplatz 20km
Windsurf-Spot 2km
Surf-Spot 1,5km
Wassersport-Center
Stromschnelle 40km
Wasserfall 40km
Steilküste 50m
Fluss 40km
Wald 40km
Bergmassiv 40km
Yachthafen 15km

- **Annehmlichkeiten :**

Dorfzentrum 1,5km
Bushaltestelle 100m
Bootsvermietung 15km
Tauchausrüstungsverleih 2,5km
Bäckerei 2km
Örtliche Geschäfte 1km
Supermarkt 7,5km
Post 1,5km
Bank 1,5km
Apotheke 1,5km
Arzt 2km
Krankenschwester 1,5km
Krankenhaus 15km



Blick aufs Meer



Ausblick Terrasse



Ausblick überdachte Terrasse

Exterieur

- **Grundstücksfläche :**
2000m²
- **Außenanlage :**
Terrasse 120m², überdachte Terrasse 60m²,
Sonnenterrasse, Pergola 20m²
- **Äußerer Rahmen :**
Eingezäuntes Grundstück 2000m², Garten,
Landschaftsgarten > 1000m², tropischer
Garten > 1000m², Rasen > 1000m²
- **Außenausstattung :**
Freiluftsalon, Gasgrill, Sonnenschirm, Gartensalon,
6 Liegestuhl/-stühle, Außendusche



überdachte Terrasse

Interieur

- **Maximalbelegung :**
von 2 bis 12 Person(en)
- **Wohnfläche :**
300m²
- **Raumaufteilung :**
7 Zimmer, 4 Schlafzimmer, Badezimmer, 3
Waschraum/-räume, 4 WC, Wohnzimmer
80m², große amerikanische Küche, Waschküche
- **Schlafplätze :**
2 Kingsize-Bett(en), 1 Queensize-Bett(en), 6
Einzelbett(en), 2 Babybett(en)
- **Komfort :**
TV, Heimkino, Hi-Fi-Anlage, DVD-Player,
Telefon, Faxgerät, Kabel/Satellit,
Hochgeschwindigkeitsinternet, Wi-Fi, Schrank,
Garderobe, Schließfach, Föhn, vollständig
klimatisiert, Glaswand, Doppelverglasung,
Rollläden, elektrische Rollläden, Gegenspr-
echanlage, Eingangscod, Alarmanlage,
Eingangstor mit Zugangscode
- **Haushaltsausstattung :**
Geschirr/Besteck, Küchenutensilien,
Kaffeebereiter, elektrische Kaffeemaschine,
Espressomaschine, elektrischer Wasserkocher,
Toaster, Zitruspresse, Küchenmaschine,
Fleischgrill, Elektroherd, Herdplatten, Ofen,
Miniofen, Mikrowelle, Abzugshaube, Kühlschrank,
Gefrierschrank, Eiswürfelbereiter, Geschirrspüler,
Waschmaschine, Wäschetrockner, Staubsauger,
Bügeleisen, Bügelbrett



überdachte Terrasse

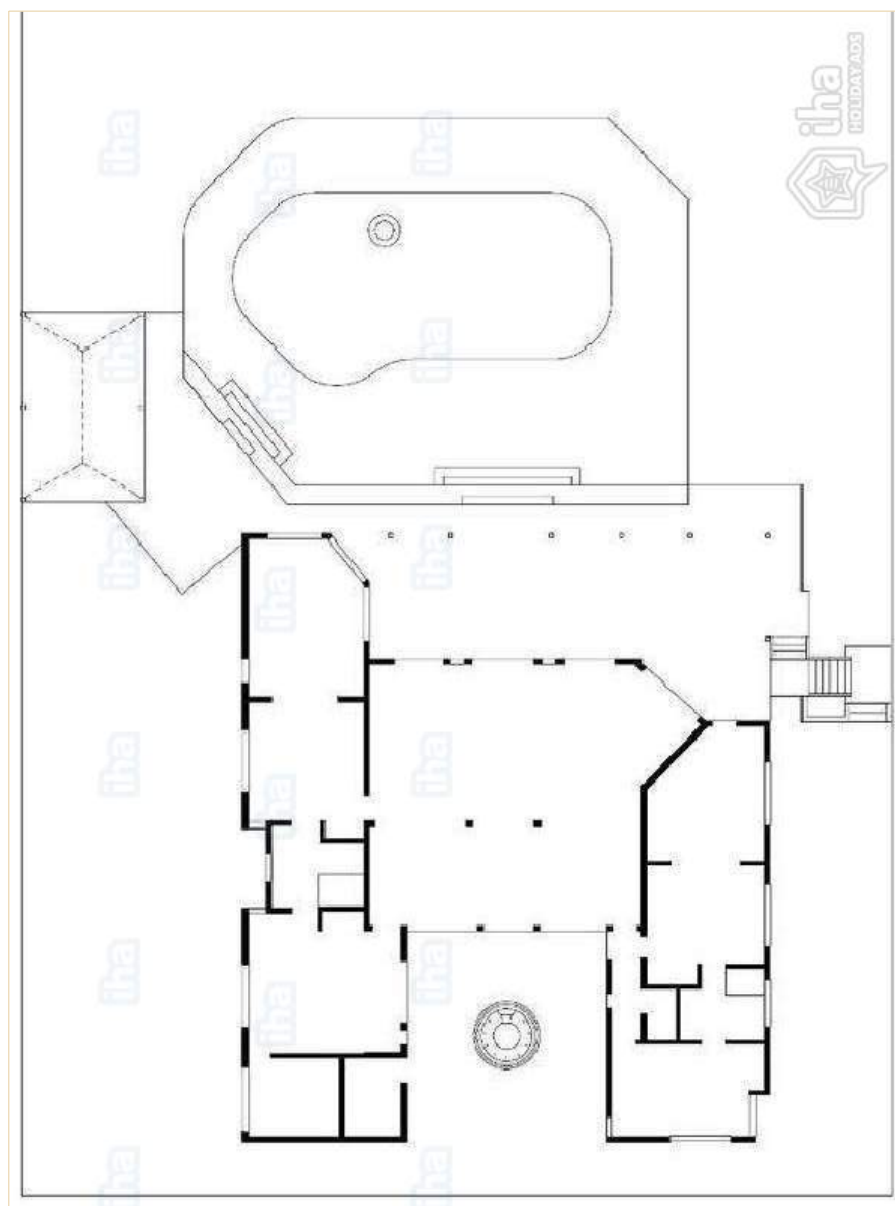
Service

- **Wäsche :**
Bettlaken (1 mal pro Woche), Handtücher (1
mal pro Woche), Haushaltswäsche (1 mal
pro Woche), Strandtücher, Steppdecke(n),
Kissen
- **Haus :**
Garten-/Poolpflege (1 mal pro Woche)
- **Personal :**
Hauspersonal gegen Aufpreis, Koch/Köchin
gegen Aufpreis, Chauffeur gegen Aufpreis,
Wäscheservice gegen Aufpreis, Babysitting
gegen Aufpreis, Schönheitspflege gegen
Aufpreis, Massage gegen Aufpreis
- **Restauration :**
Regionale Gerichte gegen Aufpreis

Praktische Infos

- **Praktische Infos**
Kinderfreundlich
Tiere nur bedingt erlaubt (Vermieter fragen)
Mobilfunknetz
Wasser : heiß/kalt
Stromspannung : 220-240V / 50Hz

Grundrissplan



www.iha.com.de

Fotoalbum - 1



Gesamtansicht



Ausblick Terrasse



Blick aufs Meer



Ausblick überdachte Terrasse



überdachte Terrasse

Fotoalbum - 2



überdachte Terrasse



überdachte Terrasse



überdachte Terrasse



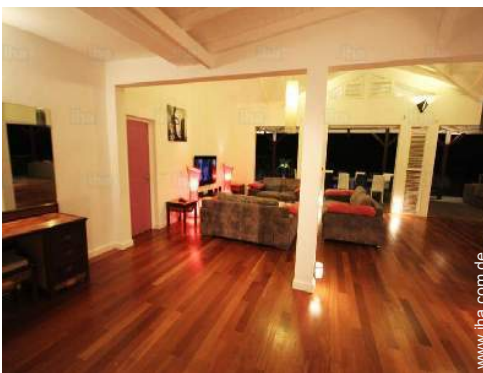
Ausblick Wohnzimmer



Äußerer Rahmen



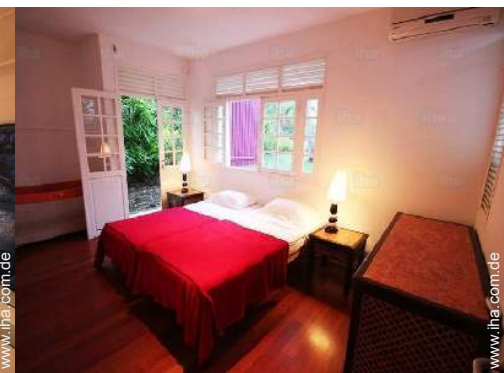
große amerikanische Küche



Raumaufteilung und Annehmlichkeiten



Suite



Schlafzimmer

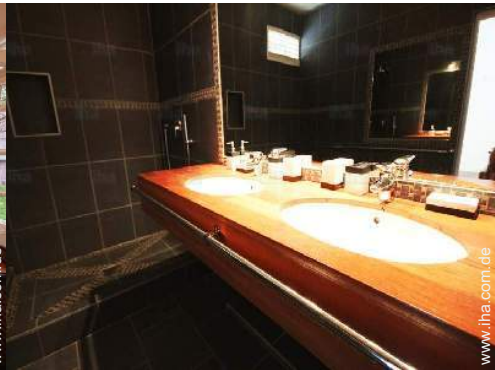
Fotoalbum - 3



Suite



Schlafzimmer



Badezimmer



Badezimmer



Badezimmer



Extras



exklusive Villa



direkter Zugang zum Strand



direkter Zugang zum Strand



Baden

Lokalisierung



Lokalisierung & Anfahrt



GPS-Koordinaten in Graden, Minuten, Sekunden: Breitengrad 16°13'8"N -
Längengrad 61°24'9"W ([Unterkunft](#))

Adresse

→ 12 lotissement Bauhinia - Durivage
97180 Sainte Anne

• Flughafen Guadeloupe Pôle Caraïbes

→ Pointe à Pitre, Grande Terre,
Guadeloupe
→ Entfernung : 21km
→ Dauer : 30'

- Sainte Anne : (1km)
- Saint François : (14km)
- Pointe à Pitre : (16km)

Kontakt

Gesprochene
Sprachen



exklusive Ferienwohnung
 Sainte Anne - Guadeloupe
"Villa Yin & Yang"

Verfügbarkeitskalender - ab : Oktober 2019

Okt	Di	Mi	Do	Fr	Sa	So	Mo	Di	Mi	Do	Fr	Sa	So	Mo	Di	Mi	Do	Fr	Sa	So	Mo	Di	Mi	Do	Fr	Sa	So	Mo	Di	Mi	Do
2019	1	2	3	4	5	6	7	8	9	10	11	12	13	14	15	16	17	18	19	20	21	22	23	24	25	26	27	28	29	30	31

Nov	Fr	Sa	So	Mo	Di	Mi	Do	Fr	Sa	So	Mo	Di	Mi	Do	Fr	Sa	So	Mo	Di	Mi	Do	Fr	Sa							
2019	1	2	3	4	5	6	7	8	9	10	11	12	13	14	15	16	17	18	19	20	21	22	23	24	25	26	27	28	29	30
	-	-	-	-	-	-	-	-	-	-	-	-	-	-	-	-	-	-	-	-	-	-	-	-	-	-	-	-	-	-

Dez	So	Mo	Di	Mi	Do	Fr	Sa	So	Mo	Di	Mi	Do	Fr	Sa	So	Mo	Di	Mi	Do	Fr	Sa	So	Mo	Di							
2019	1	2	3	4	5	6	7	8	9	10	11	12	13	14	15	16	17	18	19	20	21	22	23	24	25	26	27	28	29	30	31
	-	-	-	-	-	-	-	-	-	-	-	-	-	-	-	-	-	-	-	-	-	-	-	-	-	-	-	-	-	-	

Jan	Mi	Do	Fr	Sa	So	Mo	Di	Mi	Do	Fr	Sa	So	Mo	Di	Mi	Do	Fr	Sa	So	Mo	Di	Mi	Do	Fr	Sa	So	Mo	Di	Mi	Do	Fr
2020	1	2	3	4	5	6	7	8	9	10	11	12	13	14	15	16	17	18	19	20	21	22	23	24	25	26	27	28	29	30	31
	-	-	-	-	-	-	-	-	-	-	-	-	-	-	-	-	-	-	-	-	-	-	-	-	-	-	-	-	-	-	-

Feb	Sa	So	Mo	Di	Mi	Do	Fr	Sa	So	Mo	Di	Mi	Do	Fr	Sa	So	Mo	Di	Mi	Do	Fr	Sa							
2020	1	2	3	4	5	6	7	8	9	10	11	12	13	14	15	16	17	18	19	20	21	22	23	24	25	26	27	28	29
	-	-	-	-	-	-	-	-	-	-	-	-	-	-	-	-	-	-	-	-	-	-	-	-	-	-	-	-	-

Mär	So	Mo	Di	Mi	Do	Fr	Sa	So	Mo	Di	Mi	Do	Fr	Sa	So	Mo	Di	Mi	Do	Fr	Sa	So	Mo	Di							
2020	1	2	3	4	5	6	7	8	9	10	11	12	13	14	15	16	17	18	19	20	21	22	23	24	25	26	27	28	29	30	31
	-	-	-	-	-	-	-	-	-	-	-	-	-	-	-	-	-	-	-	-	-	-	-	-	-	-	-	-	-	-	

Apr	Mi	Do	Fr	Sa	So	Mo	Di	Mi	Do	Fr	Sa	So	Mo	Di	Mi	Do	Fr	Sa	So	Mo	Di	Mi	Do	Fr	Sa	So	Mo	Di	Mi	Do
2020	1	2	3	4	5	6	7	8	9	10	11	12	13	14	15	16	17	18	19	20	21	22	23	24	25	26	27	28	29	30
	-	-	-	-	-	-	-	-	-	-	-	-	-	-	-	-	-	-	-	-	-	-	-	-	-	-	-	-	-	-

Mai	Fr	Sa	So	Mo	Di	Mi	Do	Fr	Sa	So	Mo	Di	Mi	Do	Fr	Sa	So	Mo	Di	Mi	Do	Fr	Sa	So							
2020	1	2	3	4	5	6	7	8	9	10	11	12	13	14	15	16	17	18	19	20	21	22	23	24	25	26	27	28	29	30	31
	-	-	-	-	-	-	-	-	-	-	-	-	-	-	-	-	-	-	-	-	-	-	-	-	-	-	-	-	-	-	

Jun	Mo	Di	Mi	Do	Fr	Sa	So	Mo	Di	Mi	Do	Fr	Sa	So	Mo	Di	Mi	Do	Fr	Sa	So	Mo	Di							
2020	1	2	3	4	5	6	7	8	9	10	11	12	13	14	15	16	17	18	19	20	21	22	23	24	25	26	27	28	29	30
	-	-	-	-	-	-	-	-	-	-	-	-	-	-	-	-	-	-	-	-	-	-	-	-	-	-	-	-	-	-

Jul	Mi	Do	Fr	Sa	So	Mo	Di	Mi	Do	Fr	Sa	So	Mo	Di	Mi	Do	Fr	Sa	So	Mo	Di	Mi	Do	Fr	Sa	So	Mo	Di	Mi	Do	Fr
2020	1	2	3	4	5	6	7	8	9	10	11	12	13	14	15	16	17	18	19	20	21	22	23	24	25	26	27	28	29	30	31
	-	-	-	-	-	-	-	-	-	-	-	-	-	-	-	-	-	-	-	-	-	-	-	-	-	-	-	-	-	-	

exklusive Ferienwohnung
 Sainte Anne - Guadeloupe
"Villa Yin & Yang"

10
 Buchen

Verfügbarkeitskalender - ab : Juli 2020

Aug	Sa	So	Mo	Di	Mi	Do	Fr	Sa	So	Mo	Di	Mi	Do	Fr	Sa	So	Mo	Di	Mi	Do	Fr	Sa	So	Mo	Di	Mi	Do	Fr	Sa	So	Mo
2020	1	2	3	4	5	6	7	8	9	10	11	12	13	14	15	16	17	18	19	20	21	22	23	24	25	26	27	28	29	30	31
-	-	-	-	-	-	-	-	-	-	-	-	-	-	-	-	-	-	-	-	-	-	-	-	-	-	-	-	-	-	-	

Sep	Di	Mi	Do	Fr	Sa	So	Mo	Di	Mi	Do	Fr	Sa	So	Mo	Di	Mi	Do	Fr	Sa	So	Mo	Di	Mi							
2020	1	2	3	4	5	6	7	8	9	10	11	12	13	14	15	16	17	18	19	20	21	22	23	24	25	26	27	28	29	30
-	-	-	-	-	-	-	-	-	-	-	-	-	-	-	-	-	-	-	-	-	-	-	-	-	-	-	-	-	-	

Monat : Vor >>

Miettarife - exklusive Villa - von 2 bis 12 Person(en)

Tarife	Nacht	Wochenende	Woche	2 Wochen	Monat
 Nebensaison	-	-	3300€	-	-
 Übergangssaison	-	-	3900€	-	-
 Hauptsaison	-	-	4900€	-	-
 Feiertagsangebot	-	-	6500€	-	-
 Sondersaison	-	-	2300€	-	-

Buchen

Buchungskonditionen

• Buchung

- Bezahlung bei Buchung : 30% des Mietbetrags
- Bezahlung des Restbetrags : 1 Monat vor Aufenthalt
- Kautions verlangt : 1500€

• Vermietung

- Inkl. Nebenkosten
- Inkl. Kurtaxe
- Inkl. Endreinigungspauschale

► Buchen

► Vermieter kontaktieren

Kontakt

Gesprochene Sprachen



Akzeptierte Zahlungsarten

- Internationale Zahlungsanweisung
- Banküberweisung
- Scheck
- Bankscheck
- PayPal
- Bar

Nehmen Sie direkt Kontakt mit den Vermietern auf.

www.iha.com.de
Anzeige Nr.
54001
 >> Buchen <<

Anzeige Nr. 54001

www.iha.com.de

