

exklusive Ferienwohnung Poupehan "De Oude Pastorie"



exklusives Landhaus, freistehend, 3 Stockwerke, eigener Eingang, in/auf: Weiler

Rahmen : bukolisch, beruhigend

Gästekapazität : von 2 bis 20 Person(en)

Schlafzimmer : 7

Poupehan - Provinz Luxemburg - Wallonien

Belgien

Anzeige Nr. 38408

Buchung : +32 (0) 475 27 83 30 (Belgien)

www.iha.com.de



exklusive Ferienwohnung



exklusives Landhaus, freistehend, 3 Stockwerke, eigener Eingang, in/auf: Weiler

- **Ideal für große Familien, Gruppen**
- **Ausblick :** Gebirge, Garten/Park, Wald
- **Rahmen :** bukolisch, beruhigend

Extras

- **Vorzüge :**
Sauna, Billardtisch, Kicker, Bouleplatz, 4 Boulespiel(e)
- **Baby-Ausstattung :**
Babystuhl



eingezäuntes Grundstück

Umgebung & Lokalisierung



Gebirge



Angeln

Freizeitaktivitäten

- **Aktivitäten weniger als 20 km /12 Meilen entfernt :**

Langlauf, Baden, Kanu/Kajak, Golf, Tennis, Spazierweg, Mountainbike (Strecke), Paragliding, Pferdeausritt, Minigolf, ATV/Quad, Gokart, Paintball, Großwildjagd, Angeln, Bouleplatz

- **Attraktionen und Entspannung :**

Restaurant, Kino, Park und Garten, historische Sehenswürdigkeit, Museum, Antiquitäten & Trödel

Umgebung

- **Örtlichkeit :**

Sandstrand 300m
Fluss 300m
Wald <50m

- **Annehmlichkeiten :**

Dorfzentrum <50m
Bushaltestelle 50m
Bootsvermietung 300m
Bäckerei 3km
Supermarkt 3km
Luxus-/Markenboutiquen 10km
Post 10km
Geldautomat 10km
Apotheke 3km
Arzt 3km
Krankenhaus 40km



Salon



Bouleplatz



Salon

Interieur

- **Maximalbelegung :**
von 2 bis 20 Person(en)
- **Wohnfläche :**
300m²
- **Raumaufteilung :**
7 Schlafzimmer, 1 Badezimmer, 7 Waschraum/-räume, 8 WC, Salon 45m², amerikanische Küche, Esszimmer, Kaminecke, Spielzimmer, Waschküche
- **Schlafplätze :**
6 Doppelbett(en), 1 Einzelbett(en), 3 Stockbett(en), 2 Babybett(en)
- **Komfort :**
TV, Hi-Fi-Anlage, Videorekorder, DVD-Player, Gesellschaftsspiele, Kabel/Satellit, Internetzugang, Wi-Fi, Kleiderschrank, Schrank, Massagedusche, Zentralheizung, Holzofen, Dachfenster, Vorhänge, Doppelverglasung, Feueralarm
- **Haushaltsausstattung :**
Geschirr/Besteck, Küchenutensilien, Kaffeebereiter, elektrische Kaffeemaschine, elektrischer Wasserkocher, Toaster, Zitruspresse, Gasherd, Herdplatten, Ofen, Mikrowelle, Abzugshaube, Kühlschrank, Gefrierschrank, Geschirrspüler, Waschmaschine, Wäschetrockner, Staubsauger

Exterieur

- **Grundstücksfläche :**
600m²
- **Außenanlage :**
Terrasse 32m², überdachte Terrasse 22m², Sonnenterrasse
- **Äußerer Rahmen :**
Eingezäuntes Grundstück 300m², Garten 400m², Rasen 150m²
- **Außenausstattung :**
Grill, Gartentisch(e), 20 Gartenstuhl/-stühle, Servierwagen, Sonnenschirm, Schaukel, Klettergerüst, Sandkasten



Küche

Service

- **Wäsche :**
Bettlaken (1 mal pro Woche), Steppdecke (n), Kissen
- **Haus :**
Endreinigung gegen Aufpreis (+130€), Parkplatz

Praktische Infos

- **Praktische Infos**
Kinderfreundlich
Keine Haustiere
Mobilfunknetz, eigenes Transportmittel empfehlenswert
Wasser : heiß/kalt
Stromspannung : 220-240V / 50Hz



Salon

Fotoalbum - 1



eingezäuntes Grundstück



Bouleplatz



Salon



Salon



Salon

Fotoalbum - 2



Küche



Küche



Küche



Schlafzimmer



Schlafzimmer



Schlafzimmer



Stockbett(en)



Schlafzimmer

Fotoalbum - 3



Waschraum/-räume



Esszimmer



Garten



Terrasse



Ansicht Süd-Westen



Billardtisch

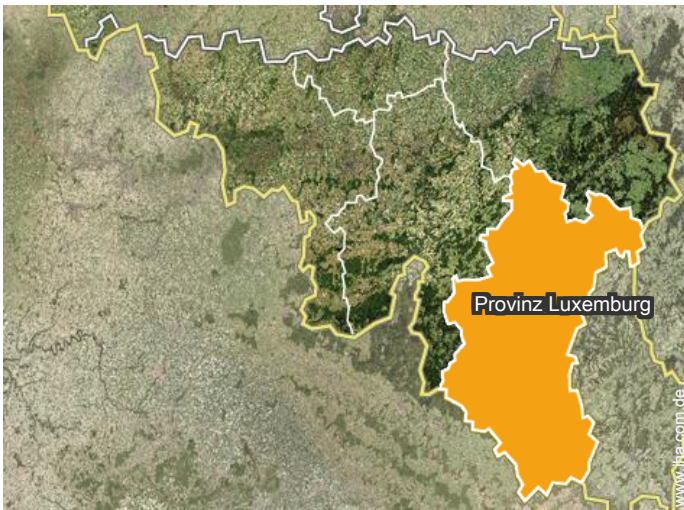


Sauna



Kicker

Lokalisierung



Lokalisierung & Anfahrt



GPS-Koordinaten in Graden, Minuten, Sekunden: Breitengrad 49°48'42"N - Längengrad 5°0'10"O ([Unterkunft](#))

Adresse

→ Rue de La Rochette 5
6830 Poupehan

● **Autobahn (Ausfahrt) E 411** **afslag 25**

→ Libramont, Provinz Luxemburg,
Wallonien, Belgien
→ Entfernung : 35km
→ Dauer : 30'

- Rochehaut : (4km)
- Corbion : (3km)
- Bouillon : (11km)

Kontakt

Gesprochene
Sprachen



exklusive Ferienwohnung
 Provinz Luxemburg - Wallonien
"De Oude Pastorie"

Verfügbarkeitskalender - ab : Juli 2019

Jul	Mo	Di	Mi	Do	Fr	Sa	So	Mo	Di	Mi	Do	Fr	Sa	So	Mo	Di	Mi	Do	Fr	Sa	So	Mo	Di	Mi								
2019	1	2	3	4	5	6	7	8	9	10	11	12	13	14	15	16	17	18	19	20	21	22	23	24	25	26	27	28	29	30	31	

Aug	Do	Fr	Sa	So	Mo	Di	Mi	Do	Fr	Sa	So	Mo	Di	Mi	Do	Fr	Sa	So	Mo	Di	Mi	Do	Fr	Sa							
2019	1	2	3	4	5	6	7	8	9	10	11	12	13	14	15	16	17	18	19	20	21	22	23	24	25	26	27	28	29	30	31
	-	-	-	-	-	-	-	-	-	-	-	-	-	-	-	-	-	-	-	-	-	-	-	-	-	-	-	-	-	-	-

Sep	So	Mo	Di	Mi	Do	Fr	Sa	So	Mo	Di	Mi	Do	Fr	Sa	So	Mo	Di	Mi	Do	Fr	Sa	So	Mo							
2019	1	2	3	4	5	6	7	8	9	10	11	12	13	14	15	16	17	18	19	20	21	22	23	24	25	26	27	28	29	30
	-	-	-	-	-	-	-	-	-	-	-	-	-	-	-	-	-	-	-	-	-	-	-	-	-	-	-	-	-	-

Okt	Di	Mi	Do	Fr	Sa	So	Mo	Di	Mi	Do	Fr	Sa	So	Mo	Di	Mi	Do	Fr	Sa	So	Mo	Di	Mi	Do							
2019	1	2	3	4	5	6	7	8	9	10	11	12	13	14	15	16	17	18	19	20	21	22	23	24	25	26	27	28	29	30	31
	-	-	-	-	-	-	-	-	-	-	-	-	-	-	-	-	-	-	-	-	-	-	-	-	-	-	-	-	-	-	-

Nov	Fr	Sa	So	Mo	Di	Mi	Do	Fr	Sa	So	Mo	Di	Mi	Do	Fr	Sa	So	Mo	Di	Mi	Do	Fr	Sa							
2019	1	2	3	4	5	6	7	8	9	10	11	12	13	14	15	16	17	18	19	20	21	22	23	24	25	26	27	28	29	30
	-	-	-	-	-	-	-	-	-	-	-	-	-	-	-	-	-	-	-	-	-	-	-	-	-	-	-	-	-	-

Dez	So	Mo	Di	Mi	Do	Fr	Sa	So	Mo	Di	Mi	Do	Fr	Sa	So	Mo	Di	Mi	Do	Fr	Sa	So	Mo	Di							
2019	1	2	3	4	5	6	7	8	9	10	11	12	13	14	15	16	17	18	19	20	21	22	23	24	25	26	27	28	29	30	31
	-	-	-	-	-	-	-	-	-	-	-	-	-	-	-	-	-	-	-	-	-	-	-	-	-	-	-	-	-	-	

Jan	Mi	Do	Fr	Sa	So	Mo	Di	Mi	Do	Fr	Sa	So	Mo	Di	Mi	Do	Fr	Sa	So	Mo	Di	Mi	Do	Fr							
2020	1	2	3	4	5	6	7	8	9	10	11	12	13	14	15	16	17	18	19	20	21	22	23	24	25	26	27	28	29	30	31
	-	-	-	-	-	-	-	-	-	-	-	-	-	-	-	-	-	-	-	-	-	-	-	-	-	-	-	-	-	-	

Feb	Sa	So	Mo	Di	Mi	Do	Fr	Sa	So	Mo	Di	Mi	Do	Fr	Sa	So	Mo	Di	Mi	Do	Fr	Sa							
2020	1	2	3	4	5	6	7	8	9	10	11	12	13	14	15	16	17	18	19	20	21	22	23	24	25	26	27	28	29
	-	-	-	-	-	-	-	-	-	-	-	-	-	-	-	-	-	-	-	-	-	-	-	-	-	-	-	-	-

Mär	So	Mo	Di	Mi	Do	Fr	Sa	So	Mo	Di	Mi	Do	Fr	Sa	So	Mo	Di	Mi	Do	Fr	Sa	So	Mo	Di							
2020	1	2	3	4	5	6	7	8	9	10	11	12	13	14	15	16	17	18	19	20	21	22	23	24	25	26	27	28	29	30	31
	-	-	-	-	-	-	-	-	-	-	-	-	-	-	-	-	-	-	-	-	-	-	-	-	-	-	-	-	-	-	

Apr	Mi	Do	Fr	Sa	So	Mo	Di	Mi	Do	Fr	Sa	So	Mo	Di	Mi	Do	Fr	Sa	So	Mo	Di	Mi	Do							
2020	1	2	3	4	5	6	7	8	9	10	11	12	13	14	15	16	17	18	19	20	21	22	23	24	25	26	27	28	29	30
	-	-	-	-	-	-	-	-	-	-	-	-	-	-	-	-	-	-	-	-	-	-	-	-	-	-	-	-	-	-

exklusive Ferienwohnung
 Poupehan - Belgien
"De Oude Pastorie"

9
[Buchen](#)

Verfügbarkeitskalender - ab : April 2020

Mai	Fr	Sa	So	Mo	Di	Mi	Do	Fr	Sa	So	Mo	Di	Mi	Do	Fr	Sa	So	Mo	Di	Mi	Do	Fr	Sa	So							
2020	1	2	3	4	5	6	7	8	9	10	11	12	13	14	15	16	17	18	19	20	21	22	23	24	25	26	27	28	29	30	31
-	-	-	-	-	-	-	-	-	-	-	-	-	-	-	-	-	-	-	-	-	-	-	-	-	-	-	-	-	-	-	

Jun	Mo	Di	Mi	Do	Fr	Sa	So	Mo	Di	Mi	Do	Fr	Sa	So	Mo	Di	Mi	Do	Fr	Sa	So	Mo	Di							
2020	1	2	3	4	5	6	7	8	9	10	11	12	13	14	15	16	17	18	19	20	21	22	23	24	25	26	27	28	29	30
-	-	-	-	-	-	-	-	-	-	-	-	-	-	-	-	-	-	-	-	-	-	-	-	-	-	-	-	-	-	

[Monat : Vor >>](#)

Miettarife - exklusives Landhaus - von 2 bis 20 Person(en)

Tarife	Nacht	Wochenende	Woche	2 Wochen	Monat
■ Nebensaison	-	599€ <small>(Freitag)</small>	799€ <small>(Freitag)</small>	-	-
■ Übergangssaison	-	750€ <small>(Freitag)</small>	950€ <small>(Freitag)</small>	-	-
■ Hauptsaison	-	899€ <small>(Freitag)</small>	1125€ <small>(Freitag)</small>	-	-

(Anreisetag)

[Buchen](#)

Buchungskonditionen

- **Buchung**
 - Bezahlung bei Buchung : 500€
 - Bezahlung des Restbetrags : 2 Wochen vor Aufenthalt
 - Kaution verlangt : 500€
- **Vermietung**
 - Nebenkosten extra
 - Inkl. Kurtaxe
 - Endreinigungspauschale extra : 130€

- [▶ Buchen](#)
- [▶ Vermieter kontaktieren](#)

Akzeptierte Zahlungsarten

- Banküberweisung ● Bar

Nehmen Sie direkt Kontakt mit den Vermietern auf.

www.ihacom.de
Anzeige Nr. 38408
 >> [Buchen](#) <<

Kontakt

Gesprochene Sprachen

