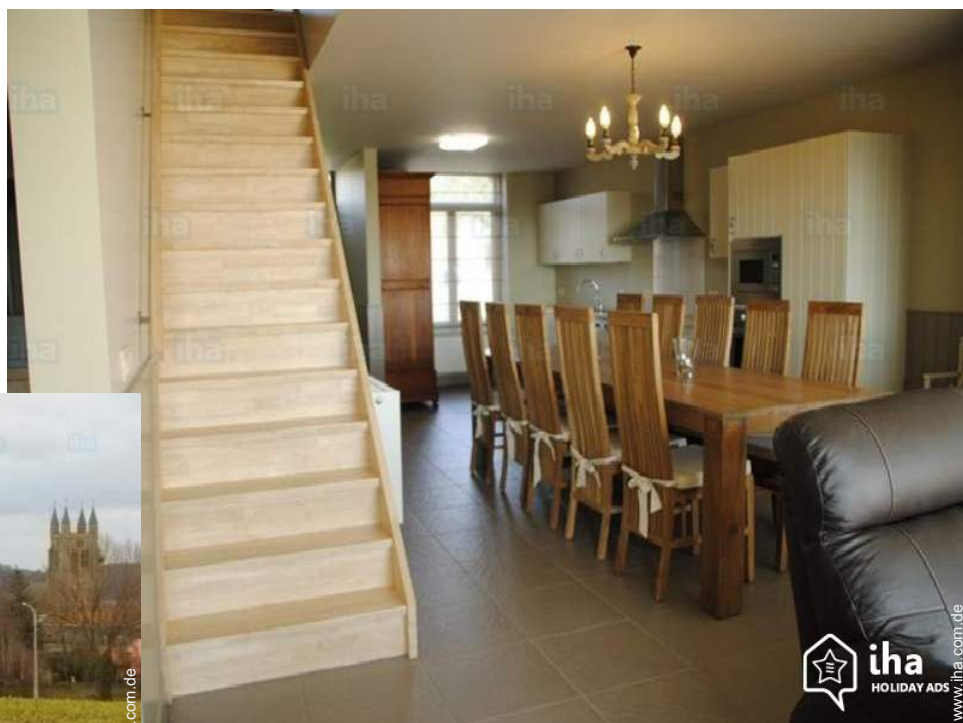


exklusive Ferienwohnung Heuvelland "Zicht Magnifiek"

Das Haus liegt am Rande des Loker, warme Dorf im Hochland. Sie werden unsere Gemeinde sofort zu seinem weiten Panoramem und Hügel als Kemmelberg, Rodeberg, Zwarteberg, Scherpenberg, Sulphur Mountain erkennen...



Gutshaus, freistehend, ebenerdig, gemeinsamer Eingang, in/auf: Anwesen mit Charme

Rahmen : naturbelassen, still

Gästekapazität : 12 Person(en)

Schlafzimmer : 5

Zimmer : 5



Meublé de Tourisme

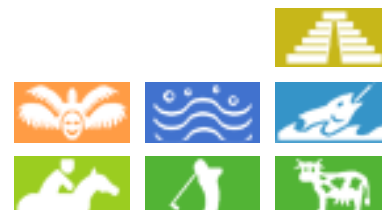
Heuvelland - Westflandern - Flandern

Belgien

Buchung : +32 (0) 57 44 85 63 (Belgien)

Anzeige Nr. 74247

www.iha.com.de



exklusive Ferienwohnung



Gutshaus, freistehend, ebenerdig, gemeinsamer Eingang, in/auf: Anwesen mit Charme

- **Ideal für alle Altersgruppen, Familiengruppen**
- **Ausblick :** Panorama, Gebirge, Landschaft, Garten/Park, Wald, Dorf
- **Rahmen :** naturbelassen, still
- **Ausrichtung :** Süd-Osten

" Das Haus hat allen Komfort! Eine geschlossene Garten, Dach und Erdgeschoss Terrasse mit geeigneten Einrichtungen. Während der Sommermonate genießen Sie ein erfrischendes Bad im Pool oder im Wellnessbereich. Lieber etwas aktiver? Dann gibt es Fahrräder für Sie bereit (Stadtfies oder Musik ob elektrische). "

Extras

- **Swimmingpool :**
Privater Swimmingpool, rund (Durchmesser 5m), beheizt, Leitereinstieg (geöffnet von '01 Juni' bis '15 September')
- **Parkplatz :**
Unüberdachter Parkplatz : 3 reservierte(r).
- **Vorzüge :**
Sauna, Whirlpool
- **Baby-Ausstattung :**
Babystuhl, Wickeltisch, Babytopf, Laufstall

Umgebung & Lokalisierung



" Unzählige Wander- und Routen in der Umgebung führt Sie zum gemütlichen Restaurants und Kneipen. Dort können Sie die köstliche regionale Küche und Biere probieren. Unsere Region hat eine reiche Geschichte des Krieges. Einige entscheidende Schlachten des ersten Weltkrieges wurden in unserem Gericht ausgetragen. Einen Steinwurf von unserem Vakantewoning finden Sie die Städte Poperinge (Oa. Talbot House, Hop Museum) und Ypern (Oa. Flanders Field Museum und dem letzten Beitrag). Auch eine Reise nach Französisch-Flandern, die andere Seite der Grenze der! Erhalten Sie weg von der Hektik, an einen Ort, wo Sie das hektische, alltägliche Leben beiseite können, wo der Frieden, ruhigen und natürlichen Asset? Dann haben wir alles, was Sie verzaubern! "

Freizeitaktivitäten

- **Aktivitäten weniger als 20 km /12 Meilen entfernt :**
Baden, Squash, Reitschule, Ponyclub, Strandweg/Waldweg, Wandern, Mountainbike (Strecke), Kutschenfahrt, Pferdeausritt, Eselreiten, Minigolf, Gokart, Bowling, Basketball, Volleyball, Fischen, Angeln, Bouleplatz
- **Betreute Aktivitäten :**
Reitschule
- **Attraktionen und Entspannung :**
Bar/Pub, Restaurant, Park und Garten, Zoo/ Tierpark, historische Sehenswürdigkeit, Museum, Antiquitäten & Trödel, Weinkeller und Weinegustation, Thermalbad, Thalassotherapie-Center, Sauna, Türkisches Bad, Wellnessfarm, Beautycenter, Fitnesscenter, Biobauernhof

Umgebung

- **Örtlichkeit :**
Beheiztes Schwimmbad 10km
Meer/Ozean 50km
Sandstrand 50km
Öffentliches Schwimmbad 10km
9-Loch-Golfplatz 500m
Wald 500m
Bergmassiv 500m
- **Annehmlichkeiten :**
Dorfzentrum 500m
Bushaltestelle <50m
Strandbus 40km
Fahrrad-/Mountainbikeverleih 2,5km
Wäscherei/Wäscheverleih <50m

Bäckerei 500m
Örtliche Geschäfte 500m
Supermarkt 10km
Luxus-/Markenboutiquen 10km
Friseursalon 500m
Post 300m
Bank 300m
Apotheke 3km
Krankenschwester 3km
Krankenhaus 10km



Herbst



Panoramaausblick



Blick auf Dorf

Interieur

- **Maximalbelegung :**
12 Person(en) (10 Erwachsene(r), 2 Kind(er))
- **Wohnfläche :**
150m²
- **Raumaufteilung :**
5 Zimmer, 5 Schlafzimmer, Schlafbereich, 1 Waschaum/-räume, 2 WC, Wohnzimmer 70m², Salon 70m², große separate Küche, Esszimmer, Fernsehzimmer, Lesezimmer, Waschküche, Keller
- **Schlafplätze :**
4 Doppelbett(en), 1 Stockbett(en), 2 Babybett(en)
- **Komfort :**
TV, Gesellschaftsspiele, Bibliothek, Computer, Kabel/Satellit, Internetzugang, Wi-Fi, Schrank, beheizter Handtuchtrockner, Fliegenfenster, Zentralheizung, Dachfenster, Rollos, Doppelverglasung, Rollläden, elektrische Rollläden, Feueralarm
- **Haushaltsausstattung :**
Geschirr/Besteck, Küchenutensilien, Kaffeebereiter, elektrische Kaffeemaschine, elektrischer Wasserkocher, Toaster, Zitruspresse, Küchenmaschine, Crêpière, Elektroherd, Ofen, Mikrowelle, Abzugshaube, Kühlschrank, Gefrierschrank, Eiswürfelbereiter, Geschirrspüler, Waschmaschine, Staubsauger, Bügeleisen, Bügelbrett

Exterieur

- **Grundstücksfläche :**
400m²
- **Außenanlage :**
Terrasse 40m², Dachterrasse 40m²
- **Äußerer Rahmen :**
Eingezäuntes Grundstück 400m², Garten 200m², Landschaftsgarten 200m², Rasen 200m²
- **Außenausstattung :**
Grill, Gartentisch(e), 10 Gartenstuhl/-stühle, Sonnenschirm, Gartensalon, 2 Chaiselongue (s), 5 Liegestuhl/-stühle, Schaukel



Schlafecke

Service

- **Wäsche :**
Bettlaken gegen Aufpreis (+7€), Steppdecke (n), Kissen
- **Haus :**
Endreinigung, Parkplatz

Praktische Infos

- **Praktische Infos**
Kinderfreundlich
Tiere erlaubt
Nichtraucher-Ferienwohnung, eigenes Transportmittel empfehlenswert
Wasser : heiß/kalt
Stromspannung : 220-240V / 50Hz
Stromversorgung : Netz
- **Empfang von Behinderten**
Rollstuhlgerechter Zugang



Fassade

Fotoalbum - 1



Panoramaausblick



Herbst



Blick auf Dorf



Fassade



Schlafecke

Fotoalbum - 2



Baby-Ausstattung



Dachterasse



Ausblick Schlafzimmer



Blick auf Dorfzentrum



Freizeiteinrichtungen



Raumaufteilung und Annehmlichkeiten



Terrasse



Ausblick Haus

Fotoalbum - 3



Küche

Babystuhl



TV

Waschraum/-räume



WC

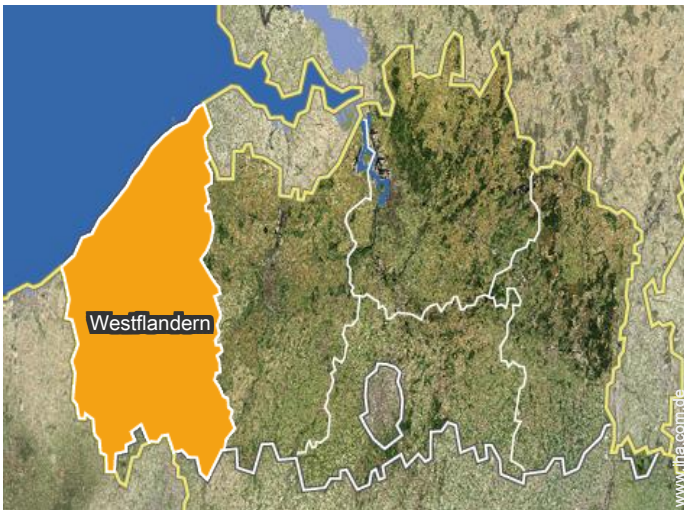
Ausblick Schlafzimmer



eingezäuntes Grundstück

Ausblick Schlafzimmer

Lokalisierung



Lokalisierung & Anfahrt

" Das Anwesen befindet sich in einem Dorf mit weniger als 600 Einwohnern... Der Rest hier ist wirklich gefunden werden! Bei uns können Sie gerne für ein Wochenende, Kurzwoche, Woche oder mehr "



GPS-Koordinaten in Graden, Minuten, Sekunden: Breitengrad 50°47'10"N - Längengrad 2°46'17"O ([Unterkunft](#))

Adresse

→ Dikkebusstraat 97
8958 Heuvelland

• Busbahnhof Ieper

→ Ypern, Westflanders, Flandern, Belgien
→ Entfernung : 10km

• Autobahn (Ausfahrt) A19

→ Ypern, Westflanders, Flandern, Belgien
→ Entfernung : 10km

• Bahnhof Ypres

→ Ypern, Westflanders, Flandern, Belgien
→ Entfernung : 10km

- Ypern : (10km)
- Poperinge : (10km)
- Kortrijk : (45km)

Kontakt

Gesprochene
Sprachen



exklusive Ferienwohnung
Westflandern - Flandern
"Zicht Magnifiek"

Verfügbarkeitskalender - ab : Februar 2018

Feb	Do	Fr	Sa	So	Mo	Di	Mi	Do	Fr	Sa	So	Mo	Di	Mi	Do	Fr	Sa	So	Mo	Di	Mi	Do	Fr	Sa	So	Mo	Di	Mi
2018	1	2	3	4	5	6	7	8	9	10	11	12	13	14	15	16	17	18	19	20	21	22	23	24	25	26	27	28
																	-	-	-	-	-	-	-	-	-	-	-	-

Mär	Do	Fr	Sa	So	Mo	Di	Mi	Do	Fr	Sa	So	Mo	Di	Mi	Do	Fr	Sa	So	Mo	Di	Mi	Do	Fr	Sa	So	Mo	Di	Mi	Do	Fr	Sa
2018	1	2	3	4	5	6	7	8	9	10	11	12	13	14	15	16	17	18	19	20	21	22	23	24	25	26	27	28	29	30	31
	-	-	-	-	-	-	-	-	-	-	-	-	-	-	-	-	-	-	-	-	-	-	-	-	-	-	-	-	-	-	-

Apr	So	Mo	Di	Mi	Do	Fr	Sa	So	Mo	Di	Mi	Do	Fr	Sa	So	Mo	Di	Mi	Do	Fr	Sa	So	Mo	Di	Mi	Do	Fr	Sa	So	Mo
2018	1	2	3	4	5	6	7	8	9	10	11	12	13	14	15	16	17	18	19	20	21	22	23	24	25	26	27	28	29	30
	-	-	-	-	-	-	-	-	-	-	-	-	-	-	-	-	-	-	-	-	-	-	-	-	-	-	-	-	-	-

Mai	Di	Mi	Do	Fr	Sa	So	Mo	Di	Mi	Do	Fr	Sa	So	Mo	Di	Mi	Do	Fr	Sa	So	Mo	Di	Mi	Do	Fr	Sa	So	Mo	Di	Mi	Do
2018	1	2	3	4	5	6	7	8	9	10	11	12	13	14	15	16	17	18	19	20	21	22	23	24	25	26	27	28	29	30	31
	-	-	-	-	-	-	-	-	-	-	-	-	-	-	-	-	-	-	-	-	-	-	-	-	-	-	-	-	-	-	-

Jun	Fr	Sa	So	Mo	Di	Mi	Do	Fr	Sa	So	Mo	Di	Mi	Do	Fr	Sa	So	Mo	Di	Mi	Do	Fr	Sa	So	Mo	Di	Mi	Do	Fr	Sa
2018	1	2	3	4	5	6	7	8	9	10	11	12	13	14	15	16	17	18	19	20	21	22	23	24	25	26	27	28	29	30
	-	-	-	-	-	-	-	-	-	-	-	-	-	-	-	-	-	-	-	-	-	-	-	-	-	-	-	-	-	-

Jul	So	Mo	Di	Mi	Do	Fr	Sa	So	Mo	Di	Mi	Do	Fr	Sa	So	Mo	Di	Mi	Do	Fr	Sa	So	Mo	Di	Mi	Do	Fr	Sa	So	Mo	Di
2018	1	2	3	4	5	6	7	8	9	10	11	12	13	14	15	16	17	18	19	20	21	22	23	24	25	26	27	28	29	30	31
	-	-	-	-	-	-	-	-	-	-	-	-	-	-	-	-	-	-	-	-	-	-	-	-	-	-	-	-	-	-	-

Aug	Mi	Do	Fr	Sa	So	Mo	Di	Mi	Do	Fr	Sa	So	Mo	Di	Mi	Do	Fr	Sa	So	Mo	Di	Mi	Do	Fr	Sa	So	Mo	Di	Mi	Do	Fr
2018	1	2	3	4	5	6	7	8	9	10	11	12	13	14	15	16	17	18	19	20	21	22	23	24	25	26	27	28	29	30	31
	-	-	-	-	-	-	-	-	-	-	-	-	-	-	-	-	-	-	-	-	-	-	-	-	-	-	-	-	-	-	-

Sep	Sa	So	Mo	Di	Mi	Do	Fr	Sa	So	Mo	Di	Mi	Do	Fr	Sa	So	Mo	Di	Mi	Do	Fr	Sa	So	Mo	Di	Mi	Do	Fr	Sa	So
2018	1	2	3	4	5	6	7	8	9	10	11	12	13	14	15	16	17	18	19	20	21	22	23	24	25	26	27	28	29	30
	-	-	-	-	-	-	-	-	-	-	-	-	-	-	-	-	-	-	-	-	-	-	-	-	-	-	-	-	-	-

Okt	Mo	Di	Mi	Do	Fr	Sa	So	Mo	Di	Mi	Do	Fr	Sa	So	Mo	Di	Mi	Do	Fr	Sa	So	Mo	Di	Mi	Do	Fr	Sa	So	Mo	Di	Mi
2018	1	2	3	4	5	6	7	8	9	10	11	12	13	14	15	16	17	18	19	20	21	22	23	24	25	26	27	28	29	30	31
	-	-	-	-	-	-	-	-	-	-	-	-	-	-	-	-	-	-	-	-	-	-	-	-	-	-	-	-	-	-	-

Nov	Do	Fr	Sa	So	Mo	Di	Mi	Do	Fr	Sa	So	Mo	Di	Mi	Do	Fr	Sa	So	Mo	Di	Mi	Do	Fr	Sa	So	Mo	Di	Mi	Do	Fr
2018	1	2	3	4	5	6	7	8	9	10	11	12	13	14	15	16	17	18	19	20	21	22	23	24	25	26	27	28	29	30
	-	-	-	-	-	-	-	-	-	-	-	-	-	-	-	-	-	-	-	-	-	-	-	-	-	-	-	-	-	-

exklusive Ferienwohnung
Heuvelland - Belgien
"Zicht Magnifiek"

9
Buchen



Verfügbarkeitskalender - ab : November 2018

Dez	Sa	So	Mo	Di	Mi	Do	Fr	Sa	So	Mo	Di	Mi	Do	Fr	Sa	So	Mo	Di	Mi	Do	Fr	Sa	So	Mo	Di	Mi	Do	Fr	Sa	So	Mo
2018	1	2	3	4	5	6	7	8	9	10	11	12	13	14	15	16	17	18	19	20	21	22	23	24	25	26	27	28	29	30	31
-	-	-	-	-	-	-	-	-	-	-	-	-	-	-	-	-	-	-	-	-	-	-	-	-	-	-	-	-	-	-	

Jan	Di	Mi	Do	Fr	Sa	So	Mo	Di	Mi	Do	Fr	Sa	So	Mo	Di	Mi	Do	Fr	Sa	So	Mo	Di	Mi	Do	Fr	Sa	So	Mo	Di	Mi	Do
2019	1	2	3	4	5	6	7	8	9	10	11	12	13	14	15	16	17	18	19	20	21	22	23	24	25	26	27	28	29	30	31
-	-	-	-	-	-	-	-	-	-	-	-	-	-	-	-	-	-	-	-	-	-	-	-	-	-	-	-	-	-	-	

Monat : Vor >>

Miettarife - Gutshaus - 12 Person(en)

Tarife	Nacht	Wochenende	Woche	2 Wochen	Monat
 Nebensaison	-	395€	595€	-	-
 Übergangssaison	-	395€	595€	-	-
 Hauptsaison	-	395€	595€	-	-

Buchen

Buchungskonditionen

- **Buchung**
 - Bezahlung bei Buchung : 50% des Mietbetrags
 - Bezahlung des Restbetrags : 1 Woche vor Aufenthalt
 - Kautions verlangt
- **Vermietung**
 - Inkl. Nebenkosten
 - Inkl. Kurtaxe
 - Inkl. Endreinigungspauschale
 - Zuschlag einberechnen für :
 - Baby
 - zusätzliche(s) Bett(en)
 - Solarium

► Buchen

► Vermieter kontaktieren

Nehmen Sie direkt Kontakt mit den Vermietern auf.

www.iha.com.de
Anzeige Nr.
74247
>> Buchen <<

Kontakt

Gesprochene Sprachen   

Akzeptierte Zahlungsarten

- Banküberweisung • Scheck

Anzeige Nr. 74247

www.iha.com.de

